

RECHERCHE
EXPÉRIMENTATION
INNOVATION

Fruits
Légumes
Ornement
Plantes aromatiques
et médicinales
Semences
Cidriculture
Viticulture
Paysage

AGROCAMPUS
OUEST
ANGERS,
FRANCE

4 & 5 DÉC.
2018

10^e
édition



Faire face aux vulnérabilités et aux aléas

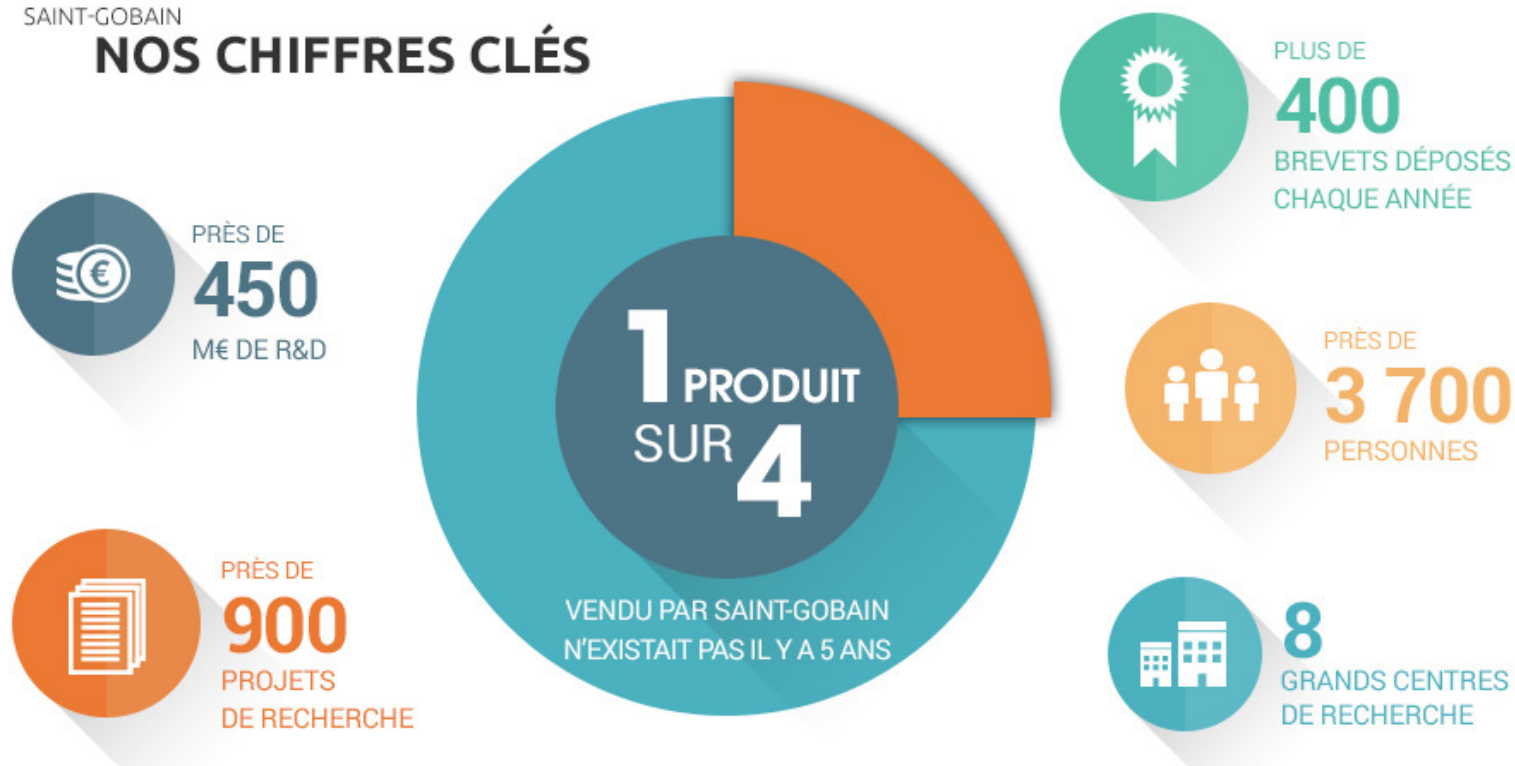
Innovation pour faire face aux aléas

Alain Montembault
Directeur Scientifique Groupe Terrena

Des situations d'innovation très contrastées

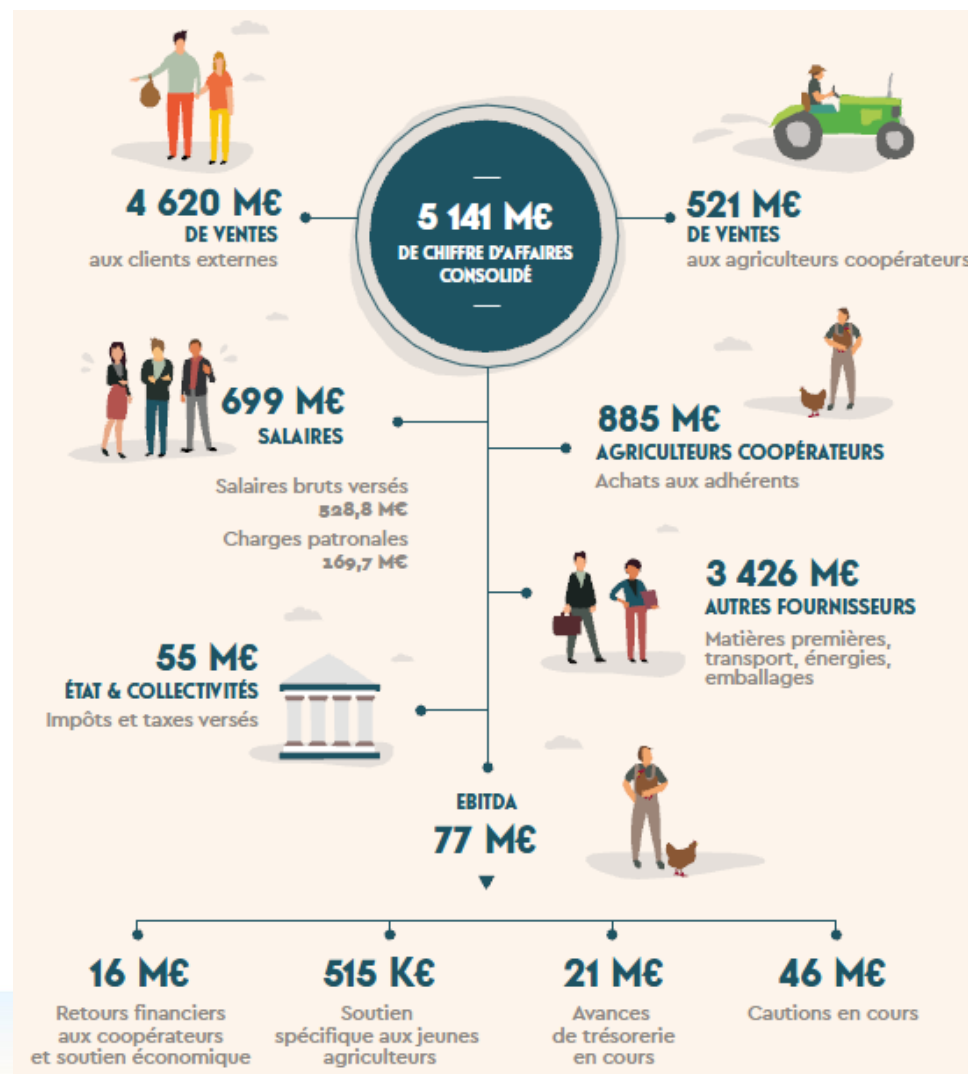
SAINT-GOBAIN

NOS CHIFFRES CLÉS



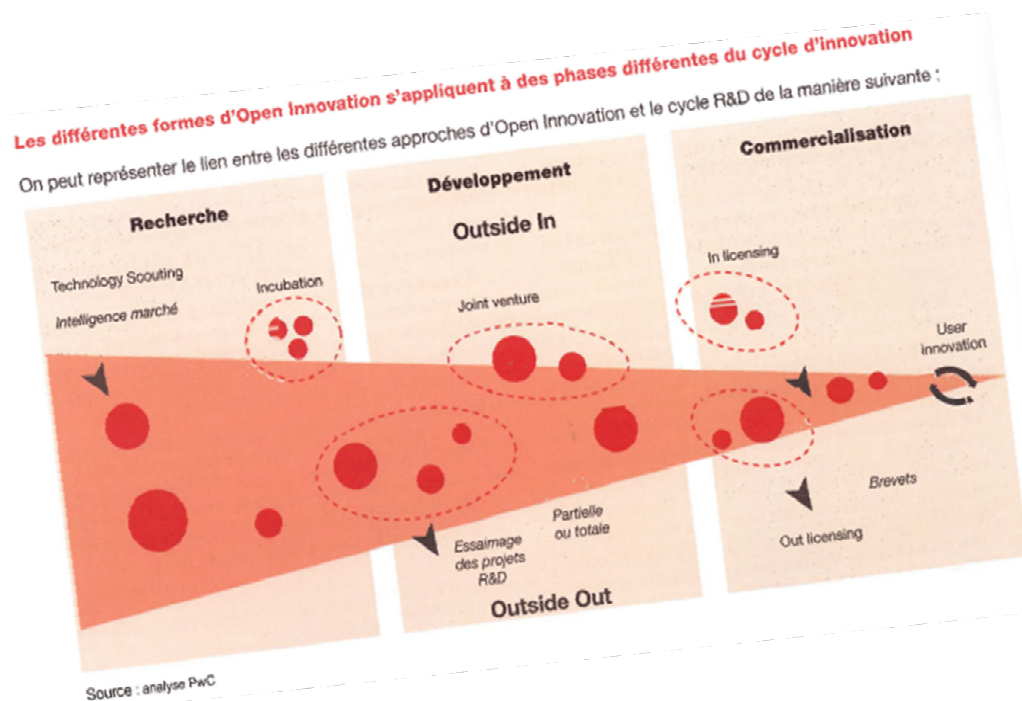
Source Rapport Annuel Saint-Gobain 2017

Des situations d'innovation très contrastées



Source Rapport Annuel Terrena 2017

Des processus d'innovation bien définis, encadrés et financés



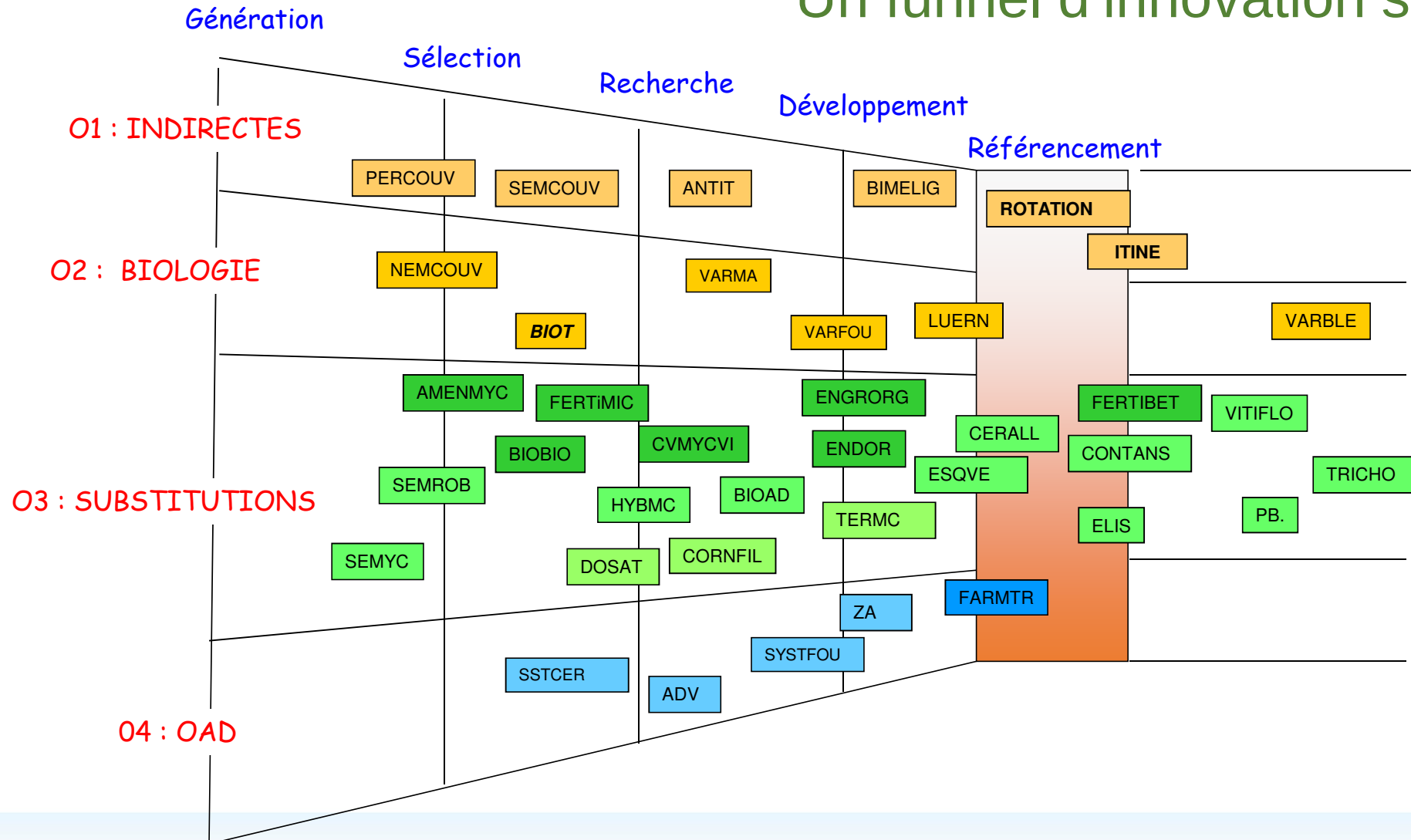
bpifrance



VEGEPOLYS
PÔLE DE COMPÉTITIVITÉ

La + value végétale

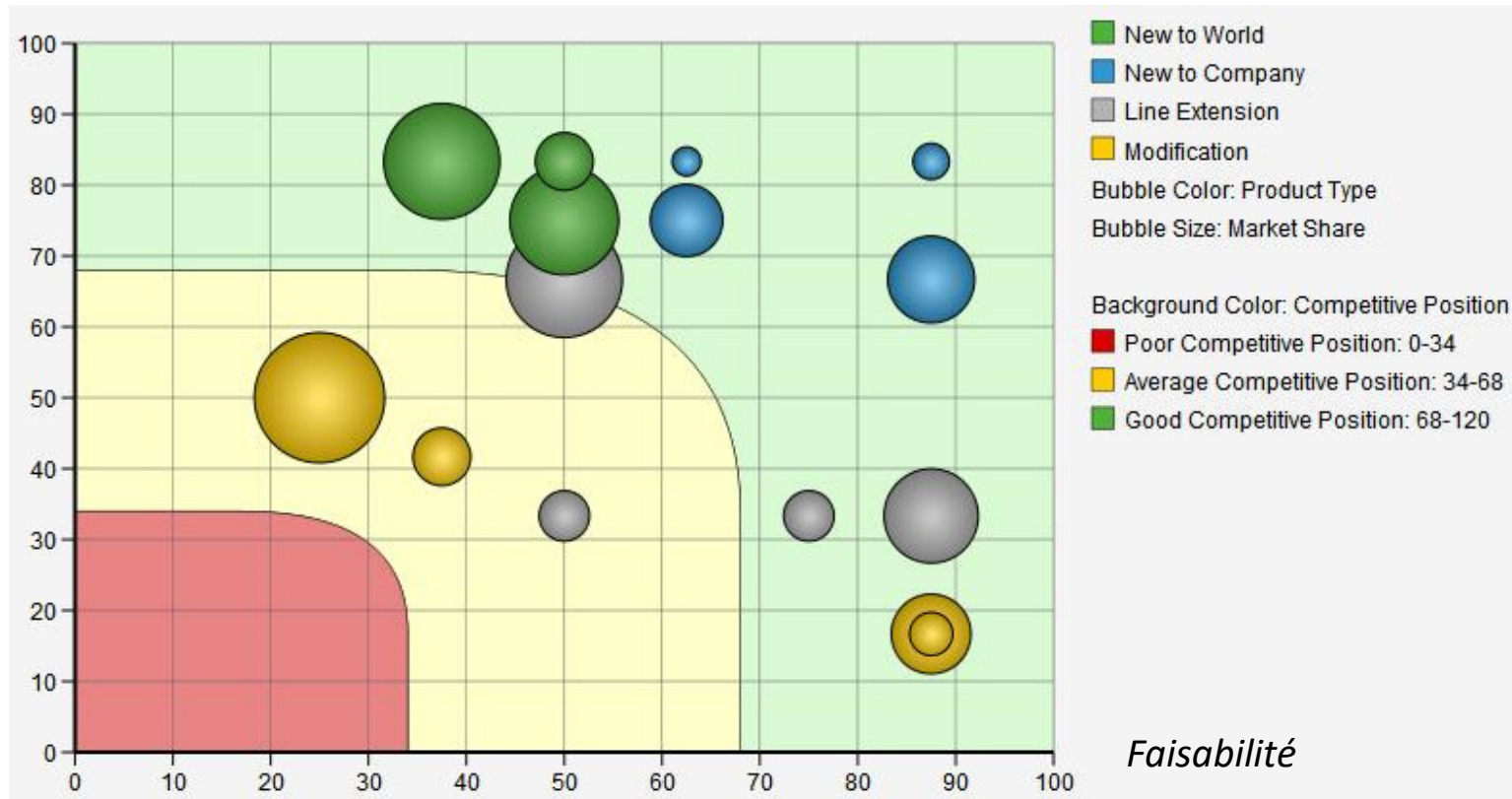
Un funnel d'innovation standard



Source Terrena

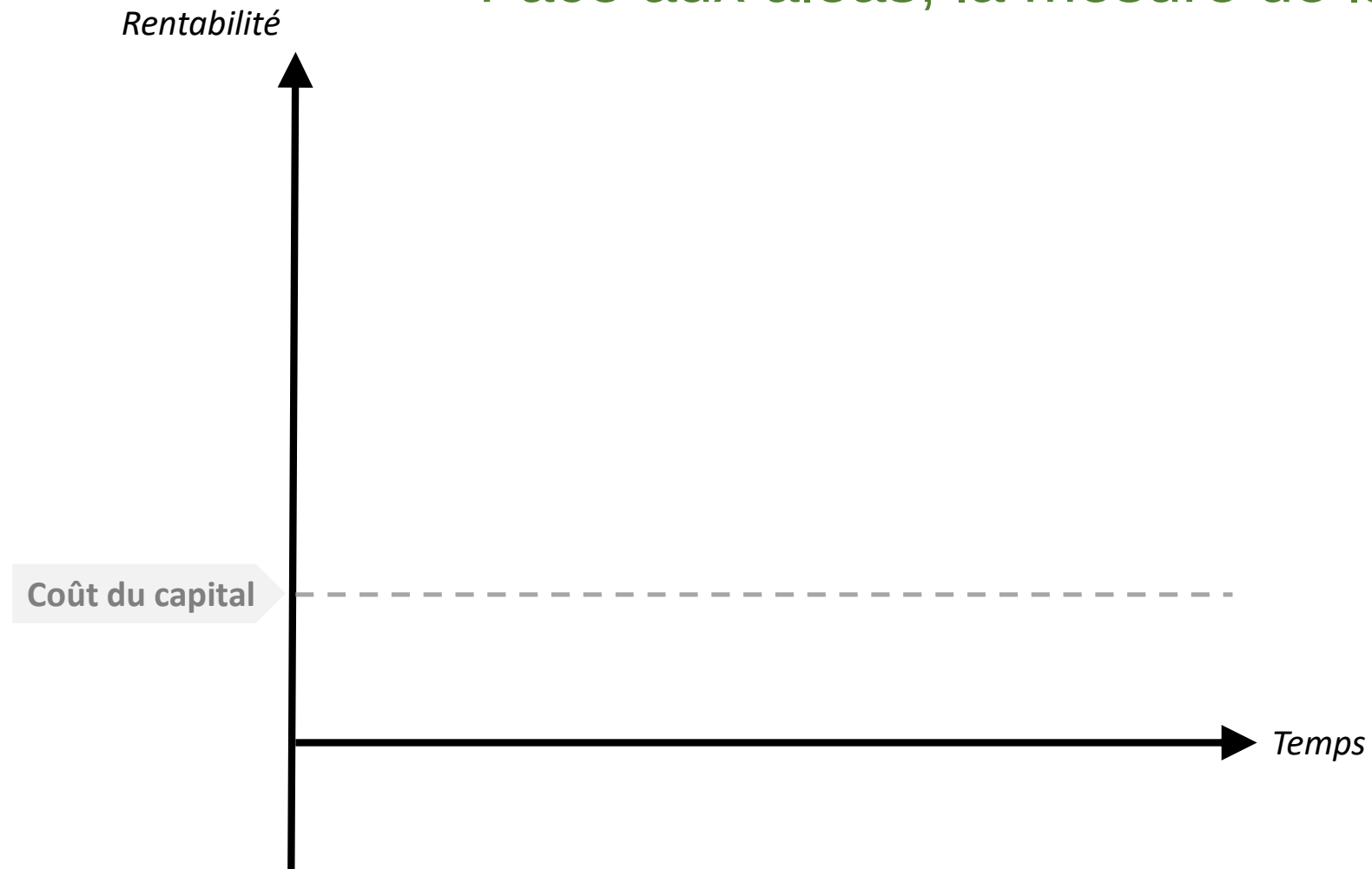
La décision d'innovation est multifactorielle,
à chacun sa lecture : pdm, CA, RN, FCF, ...

Attractivité



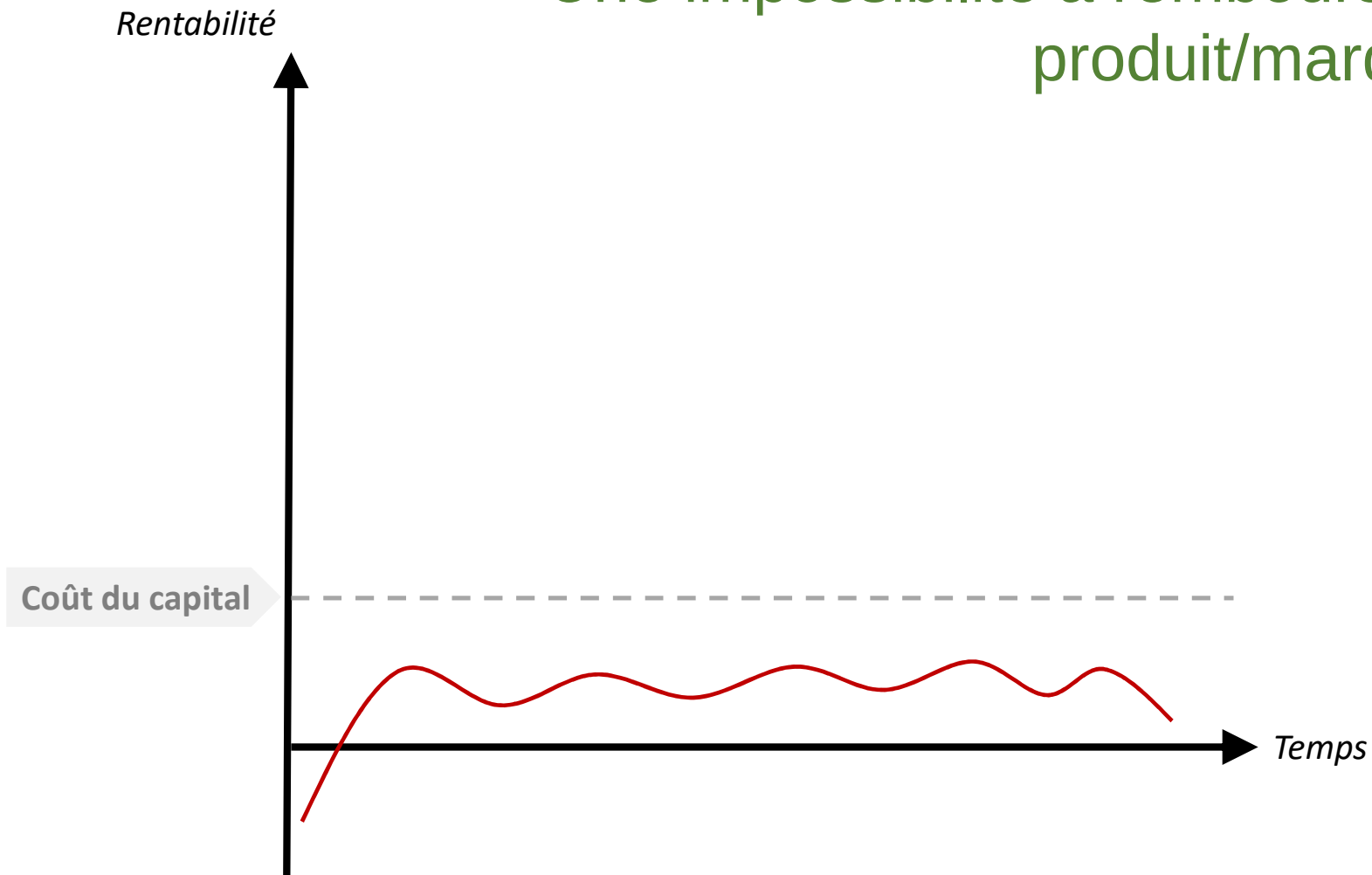
Source Rapport BCG

Face aux aléas, la mesure de la rentabilité



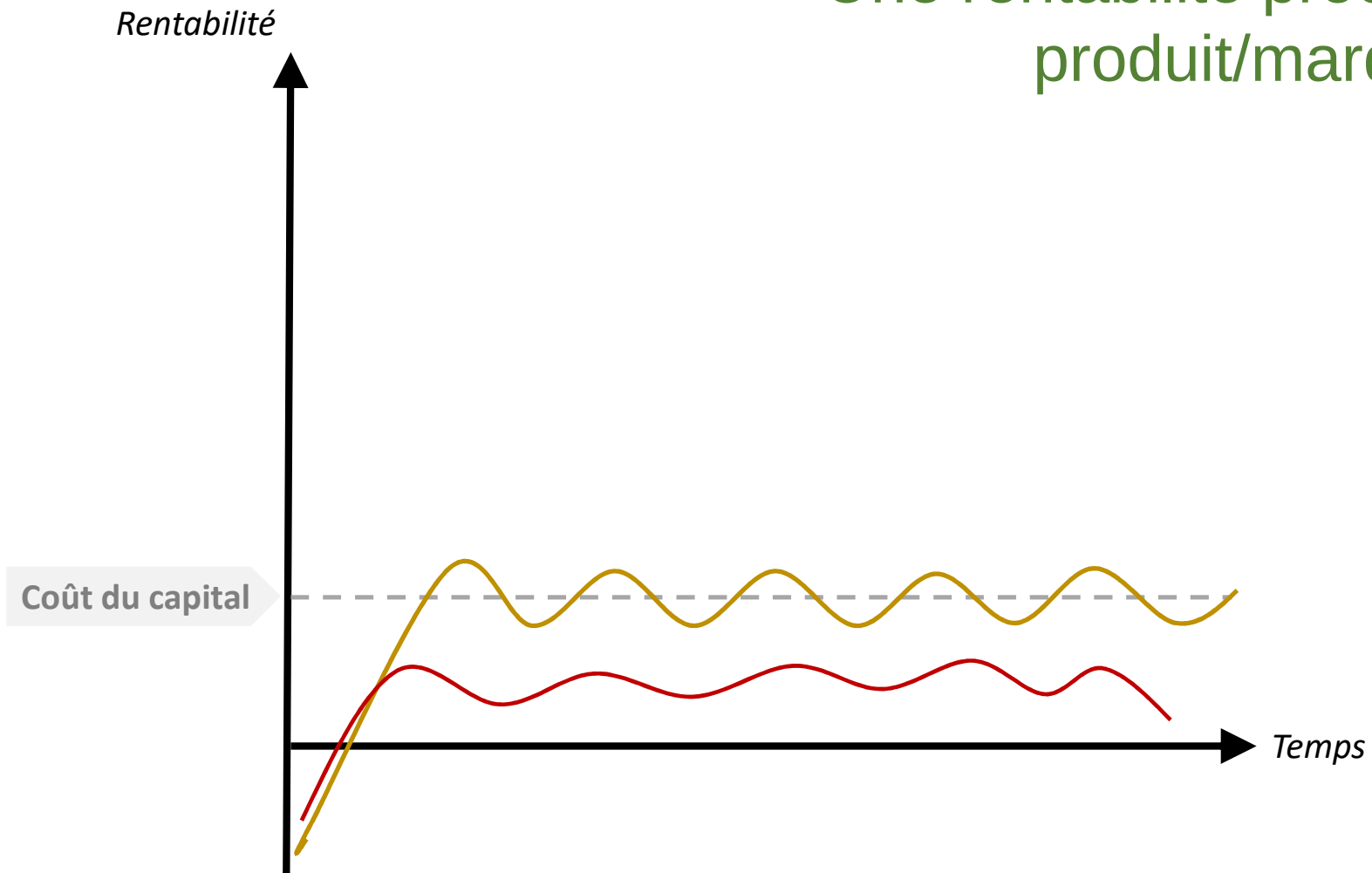
Source BFM business

Une impossibilité à rembourser sa dette produit/marque/société



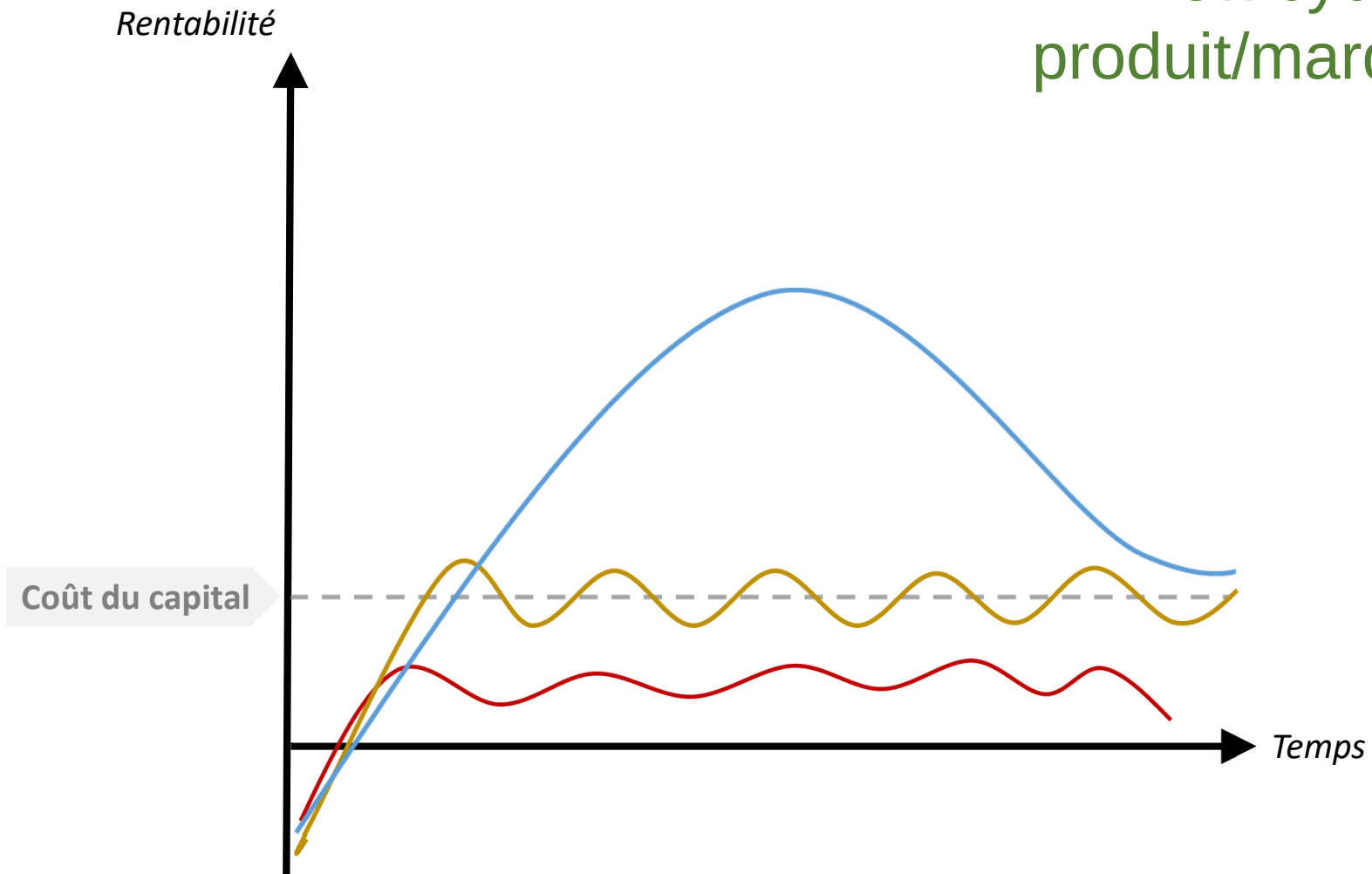
Source BFM business

Une rentabilité proche de zéro
produit/marque/société



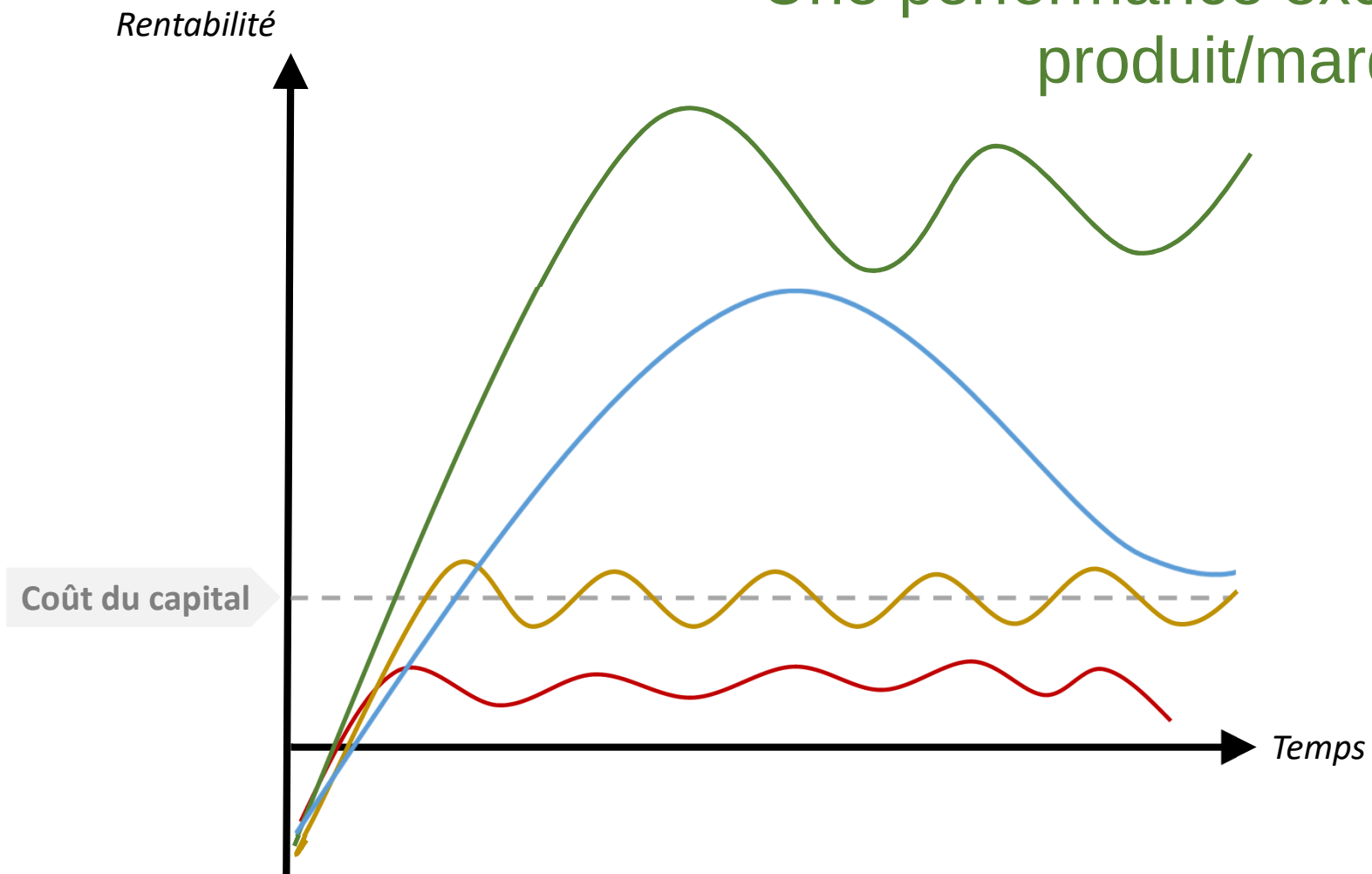
Source BFM business

Un cycle standard produit/marque/société



Source BFM business

Une performance exceptionnelle produit/marque/société



Source BFM business

Pivotage : toutes les start-ups sont concernées

Un pivot est une modification de tout ou partie du business model pour encore mieux coller, immédiatement, aux attentes du marché.

Le pivot peut concerner le produit, le modèle économique, la cible de clientèle, mais aussi la distribution ou la technologie.



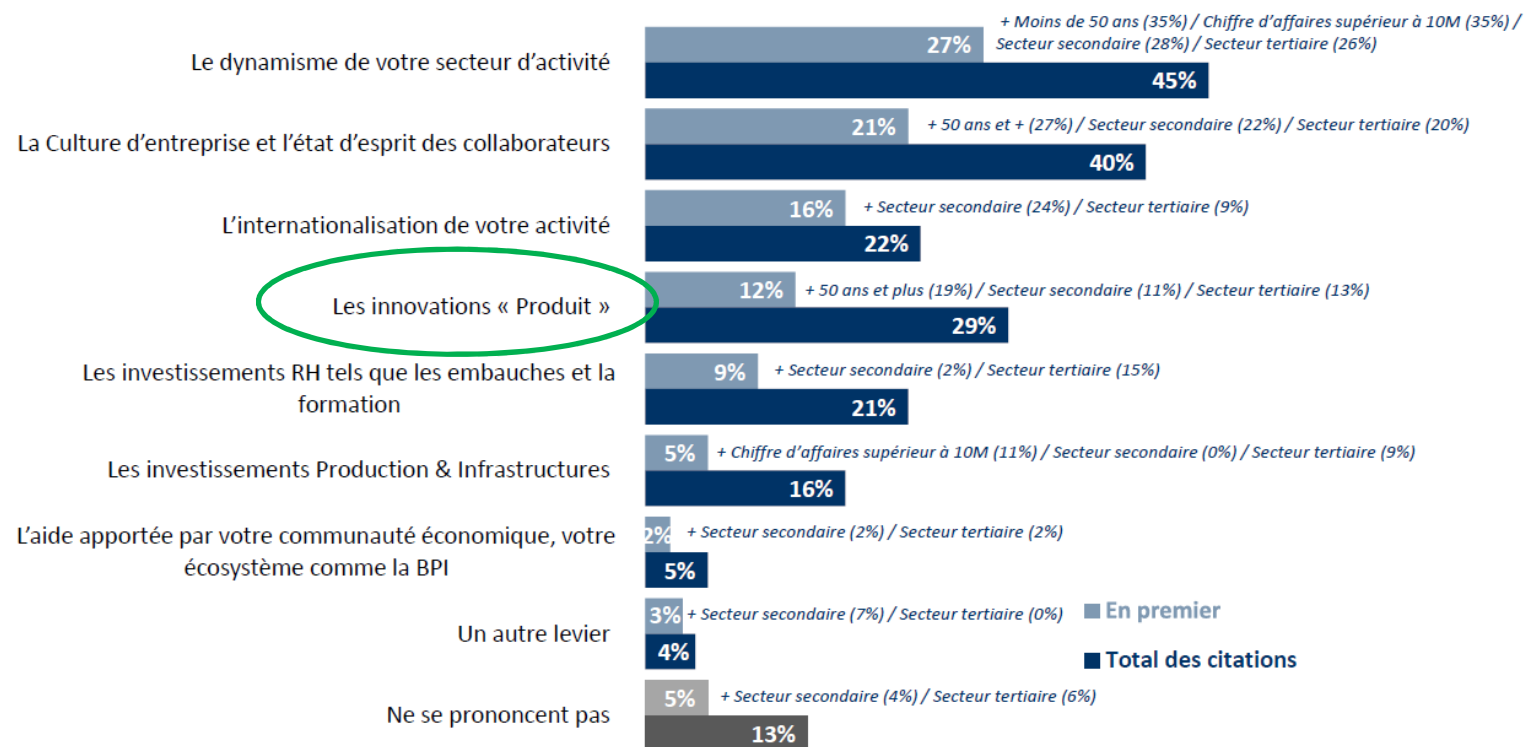
Des situations d'hyper croissance

Les scale-ups ont validées leur « *proof of concept* »,
Elles réalisent un chiffre d'affaire > 1 Mio€
Elles sont en croissance annuelle supérieure à 20%.

Quelle est le rôle de l'innovation dans cette phase ?

Court terme : Marché – RH – Export

QUESTION : Quels ont été selon vous les deux leviers principaux de la croissance du chiffre d'affaires de votre entreprise au cours des 12 derniers mois ? En premier ? En second ?



Connection creates value

(*) Total supérieur à 100, les interviewés ayant pu donner plusieurs réponses

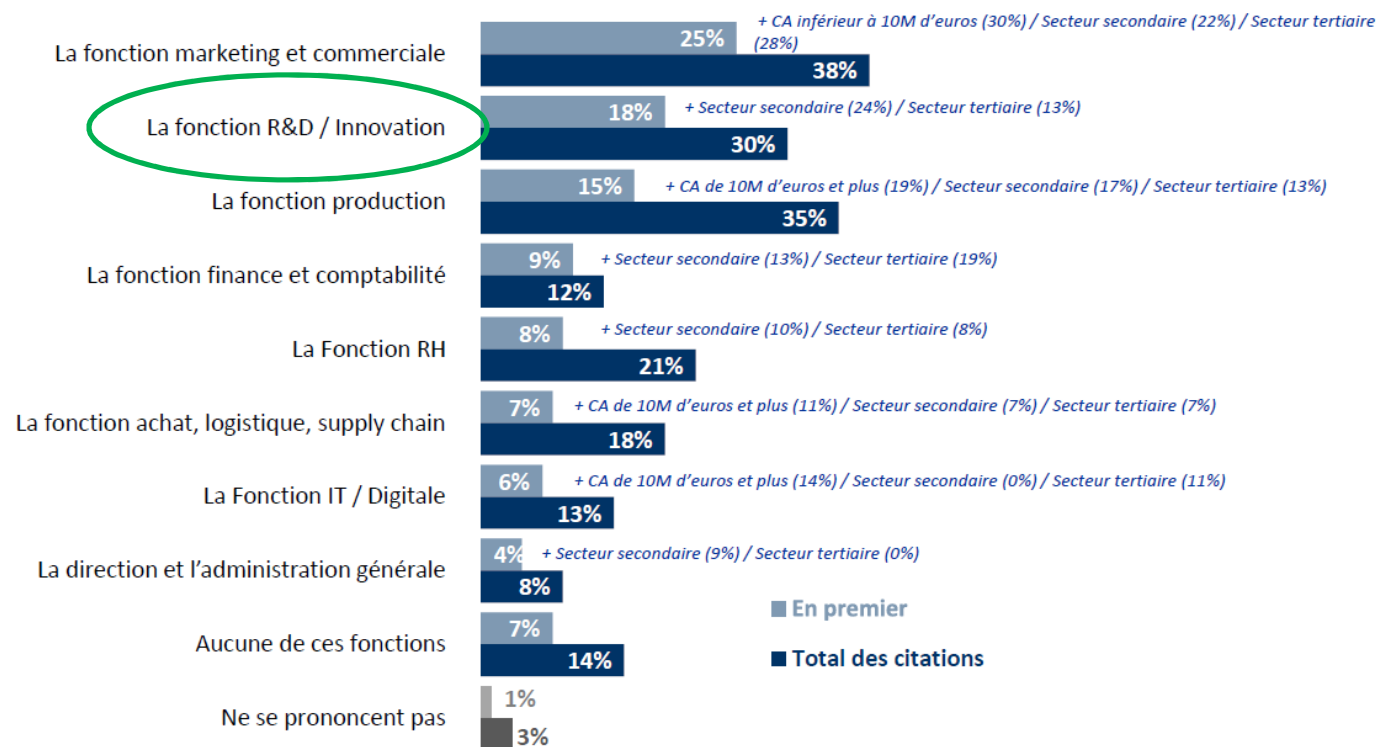
6



Source KPMG IFOP

Moyen terme : Vente – Innovation - Production

QUESTION : Pour maintenir un rythme de croissance élevé sur les deux prochaines années, quelles sont les 2 fonctions de votre entreprise parmi les suivantes qui devront le plus se transformer ? En premier ? En second ?



Connection creates value

(*) Total supérieur à 100, les interviewés ayant pu donner plusieurs réponses

15



Source KPMG IFOP



Équilibre entre actions court terme et moyen terme



Stratégie long terme



Transformation par l'innovation