

RECHERCHE
EXPÉRIMENTATION
INNOVATION

Fruits
Légumes
Ornement
Plantes aromatiques
et médicinales
Semences
Cidriculture
Viticulture
Paysage

AGROCAMPUS
OUEST
ANGERS,
FRANCE

4 & 5 DÉC.
2018

10^e
édition



De la biodiversité cultivée à la santé des plantes

Co-évolution d'une approche du vivant et d'une posture scientifique

Stephanie Klaedtke (ITAB)

Frank Adams (SEED asbl)

Philippe Catinaud (Le BiauGerme)

Véronique Chable (INRA)

et Pierre M. Stassart (ULiège)

Rencontres du Végétal

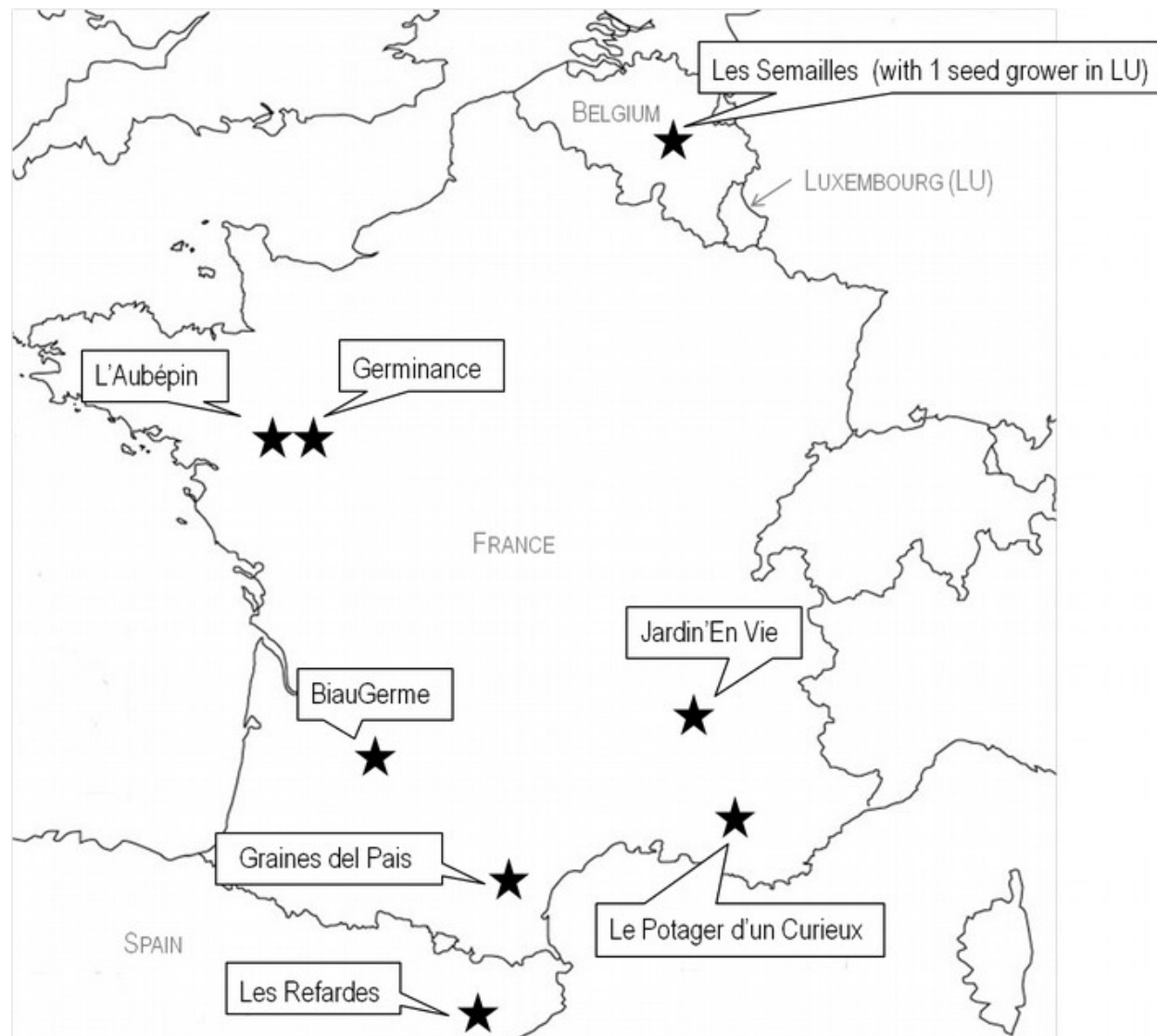
Angers

5 décembre 2018

Contexte : un partenariat de longue date

- Véronique Chable et son équipe (INRA Rennes)
- Les Croqueurs de Carottes* et le Réseau Semences Paysannes (RSP)

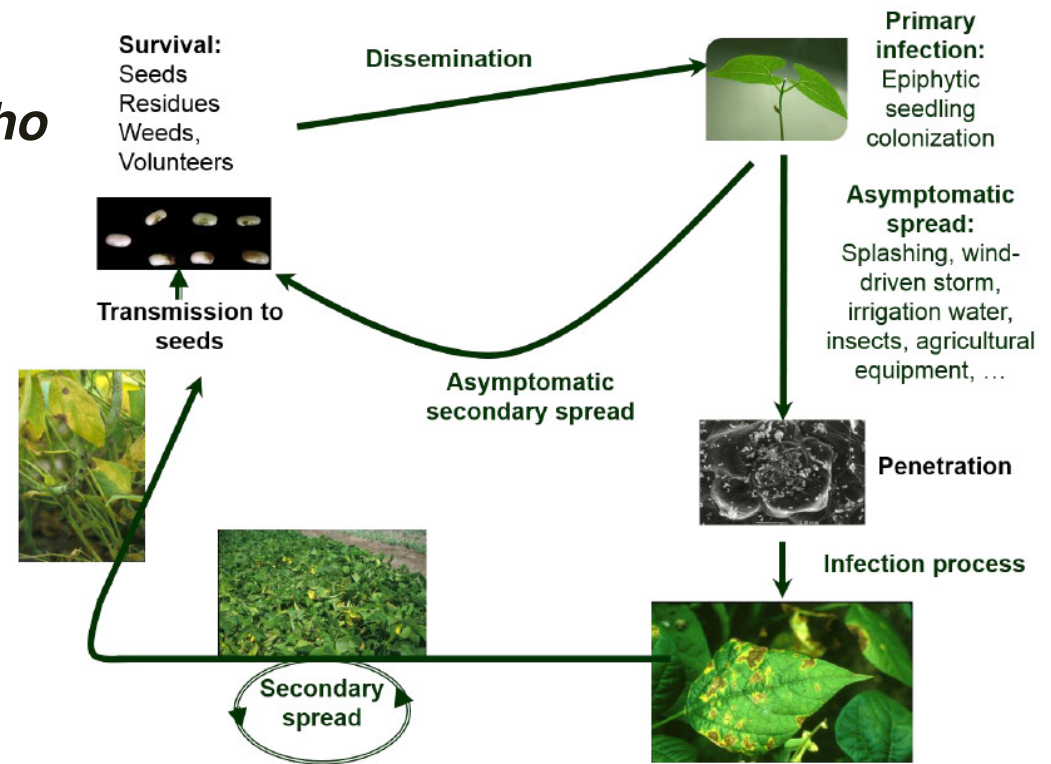
➔ Biodiversité *cultivée*



Inquiétude :

Vivre avec un pathogène du haricot, le *Xantho*

- Règlementation phytosanitaire (UE) : mesures de protection (organisme de quarantaine*)
- Croqueurs affirment vouloir et pouvoir *vivre avec* cet organisme

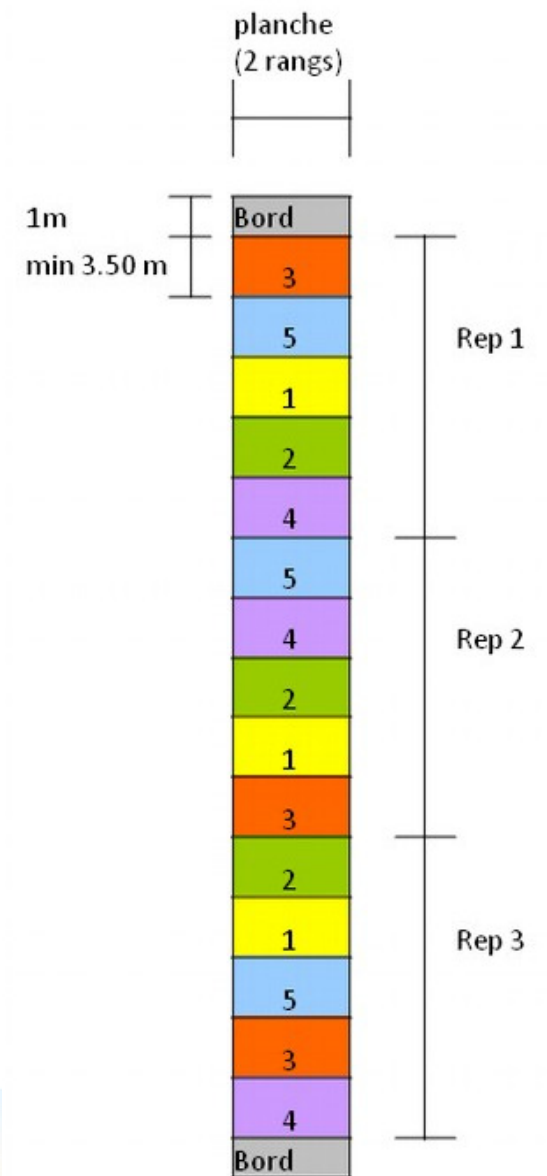


Hypothèse initiale :

Les 2 approches se basent sur la même définition de ce qu'est la santé, mais les Croqueurs pilotent l'écosystème pour arriver à une suppression de la maladie malgré la présence de la bactérie

Focus bio-technique

- Doctorante : agronome
- Essai agronomique en micro-parcelles répétées chez les producteurs de semences
- Projet d'observation / sélection participative
- Entretiens, étude qualitative pour saisir « besoins » des artisans semenciers / co-encadrement sociologue

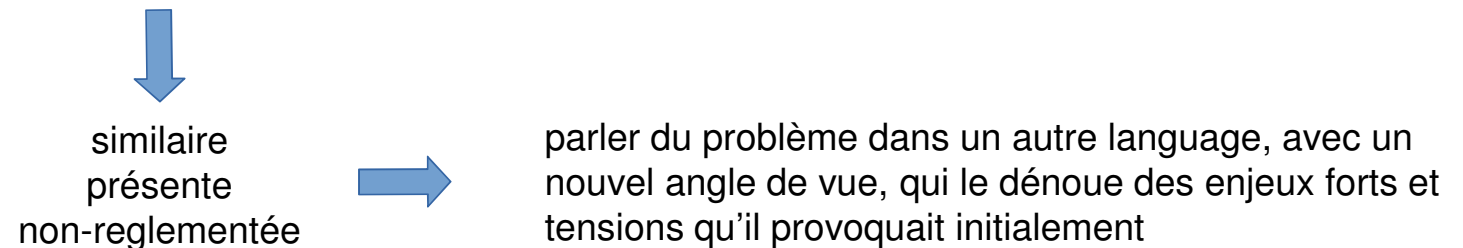


Evolutions du dispositif de recherche...

Impossibilité pour les artisans d'observer et sélectionner en micro-parcelles !

→ ne saisi pas toute l'interaction entre plantes, producteur et milieu

Xantho maladie problématique → Pseudo maladie *diplomatique*



Diplomatie (I. Stengers) est centrale pour permettre à un processus de recherche de produire de la connaissance qui soit à la fois nouvelle, et légitime;

Sans mettre en péril l'identité des partenaires.

L'impasse du *Pseudo*

Spécialisation mène à la proposition
de lutte génétique / variétés
génétiquement résistantes

→ n'entre pas dans le cadrage de la
santé des plantes portée par les
Croqueurs : approche *globale*



Résultat :

Formalisation d'un cadrage de la santé des plantes

Approche globale, gouvernance *in situ** :

Ce qui compte est l'interaction entre plantes, microorganismes, terroir et producteur, et leur capacité à s'adapter et co-évoluer.

- ➔ Nous avons tracé une autre définition de la santé (vs. hypothèse de départ)
- ➔ Cadre pour l'interprétation des données et pour l'action (refus de s'engager dans la lutte génétique)



Principes qui ont guidés le processus transformatif

- Diplomatie
- Distribution des risques parmi les partenaires
- La confiance en la capacité du processus de recherche – imprévisible - de produire de la connaissance utile
- La récalcitrance comme mode d'engagement

+ Temporalité : construire la confiance sur le plus long terme

*d'après les travaux de
I. Stengers et M. Cerf*



