

La collaboration et la réversibilité pour des aménagements flexibles au service de la transition écologique

Vincent Bouvier, paysagiste concepteur, enseignant-chercheur, Agrocampus Ouest, chercheur associé UMR ESO 6590 CNRS, Angers
vincent.bouvier@agrocampus-ouest.fr

RECHERCHE
EXPÉRIMENTATION
INNOVATION

Fruits
Légumes
Ornement
Plantes aromatiques
et médicinales
Semences
Cidriculture
Viticulture
Paysage

AGROCAMPUS
OUEST
ANGERS,
FRANCE

4&5 DÉC.
2018

10^e
édition

Les Rencontres du
Végétal



Session thématique "Approches participatives au service de l'innovation et leviers face au changement"

Pédagogie active ¹, par projet de paysage ² ou dans le paysage, avec des étudiants du cursus ingénieur en paysage à Agrocampus Ouest, projets commandités

Temporalité variant de 2 semaines à 6/8 semaines d'implication

Espaces publics, Jardins, Paysages à tendance naturelle

Projet collaboratif ³, co-conçu et co-réalisé

Démarche partagée, participative, en groupe (étudiants, habitants, citoyens). Conception et réalisation *in situ*

Projet flexible, réversible ⁴

Approche qui envisage le cycle de vie d'un projet avec la possibilité d'évoluer et de muter de façon souple, adaptée, dans le respect de la transition écologique⁵ (sol « bien-commun », biodiversité)

Un engagement en recherche/action avec la société civile, le Mouvement Hamosphère* qui combine réversibilité et coopération: « *Empreintons mieux à la nature* ».

Accompagnement de projets d'utilité sociale et environnementale

Des exemples se distinguant par la diversité des situations: commande ou non, temporalité, moyens, acteurs/participants, sites.

Des exemples qui favorisent le vivant par des actions locales, majoritairement en Anjou, l'économie circulaire, le lien social.

Des projets de jardin: La Plateforme, jardins flottants (2016,2017), Association En Face*; **Jard'In (2017-2027),** Groupe ZUR*

Des projets d'espaces publics en transition: Requalification du centre bourg (2017), Commune déléguée La Boissière sur Evre (49) , Mouvement Hamosphère*; **La place de la Fraternité (2018),** Hauts de St Aubin, Régie de quartier, Ville d'Angers.

Des ateliers de land art ⁶/ art in situ: 5 propositions/an depuis 2002, Bords le Loire, Centre ville et quartier gare à Angers , Quartier des Echats à Beaucouzé.

2015, 2016, La Plateforme: Installation flottante d'expérimentations artistiques et végétales

Association En Face*, et Constance ALLEAU, Coline BRISSOT, Maxime DEBAS, Marie GAND, Matthias MONTASSIER, Yannick VALLET, Justine VALON (7 étudiants Spécialité Paysage, Spécialisation MOI Agrocampus Ouest Angers, 2015) et Agathe FONTAINE, Kévin GRANIER, Léa HOMMES, Elodie LE MOINE, Victor NOEL, Emmanuel REVERDY, Louis SALLENAVE (7 étudiants Spécialité Paysage, Spécialisation MOI Agrocampus Ouest Angers, 2016) Expertise végétale: Sébastien Guillet, Agrocampus Ouest Angers



La Plateforme est conçue comme un lieu invitant à la recherche, l'expérimentation et à la réflexion. Inspirée des formes de la nature, elle dessine à la surface de l'eau des hexagones modulables.

Ce laboratoire à ciel ouvert mêle design végétal, installation plastique et architecture évolutive.

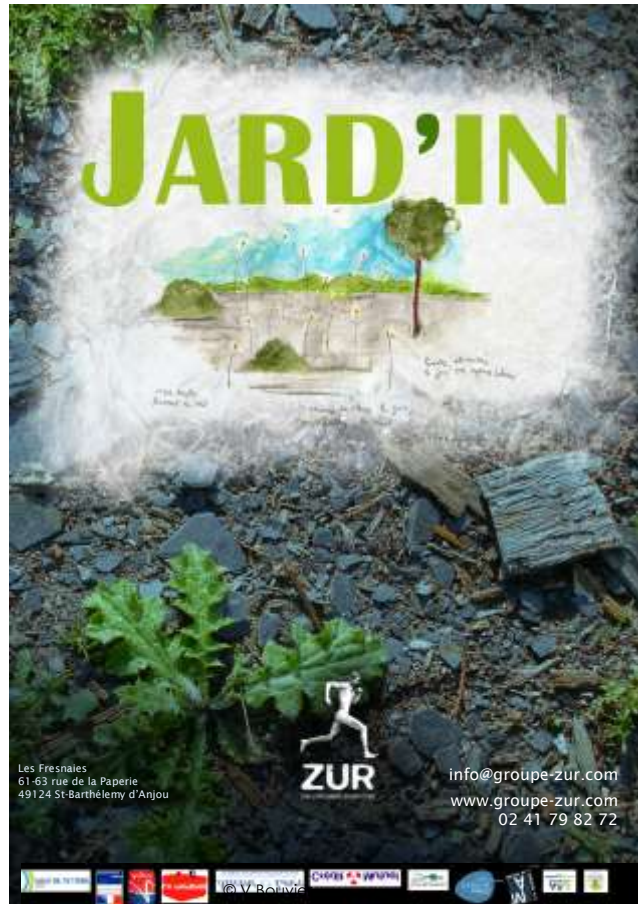
Nous souhaitons que La Plateforme se pérennise, évolue au fil des années, créant des parcours où l'art, le végétal et la poésie se croisent et s'entremêlent.

vous avez des questions ou commentaires n'hésitez pas à nous envoyer un courriel à galerie.enface@gmail.com

Association En Face
13 rue Saint Aignan
49100 ANGERS
www.g-enface.com



2017/ 2018-2027, Jard'In, expérimentation artistique, écologique et sociale Groupe ZUR*, associations Aggrade, Resto-Troc et le Filalinge, et le Club Permaculture d'Agrocampus Ouest, ainsi que Joseph MILLIERE, Maëlys SAUTEL, Alexandre THULIEVRE, Loïse TRIOLLET, Idoia URRUTY, (5 étudiants niveau M1 spécialités Paysage et Horticulture, IDP 2018, Expertise végétale: Sébastien Guillet, Agrocampus Ouest Angers)



2017, Urbanisme réversible à La Boissière sur Evre (49) – AMI PTT, Ministère de la transition écologique et solidaire: Mouvement Hamosphère*, et Samuel ANDRE, Nicolas BARIL, Elodie DETOURNAY, Solène GIRARD, Candice GUILLON, Fanny JUILLARD, Kevin LEGENDRE, Camille LE JOLY, Mélanie MICHELET, Simon PAULAIS, Carlotta SOUCHEYRE, (11 étudiants Spécialité Paysage, Spécialisation Maîtrise d'Oeuvre et Ingénierie, Agrocampus Ouest, Angers)



© V Bouvier



© V Bouvier



© V Bouvier



Trois semaines pour aménager ensemble le bourg

La Boissière-sur-Evre (49) - *Un bourg en transition* - À partir de lundi, les étudiants d'Agrocampus transforment le centre de La Boissière. Ils appellent la population à les accompagner.



De gauche à droite : Samuel André, Nicolas Baril, Elodie Detournay, Solène Girard, Candice Guillon, Fanny Juillard, Kevin Legendre, Camille Le Joly, Mélanie Michelet, Simon Paulais, Carlotta Soucheyre. (11 étudiants Spécialité Paysage, Spécialisation Maîtrise d'Oeuvre et Ingénierie, Agrocampus Ouest, Angers)

Les étudiants d'Agrocampus ont commencé leur mission à La Boissière-sur-Evre (49) lundi. Ils ont commencé par se présenter à la population. Ils ont expliqué leur projet et ont demandé à la population de les accompagner. Ils ont aussi commencé à planter des plants dans des jardinières.

Le cœur de ce village bat pour pas cher

Bienvenue à La Boissière l'été, en aménageant le bourg avec des petites et des grandes poteries. Et on pense des origines à la seconde vie des bâtiments. Ça s'appelle l'habitat réversible.

Hébergement



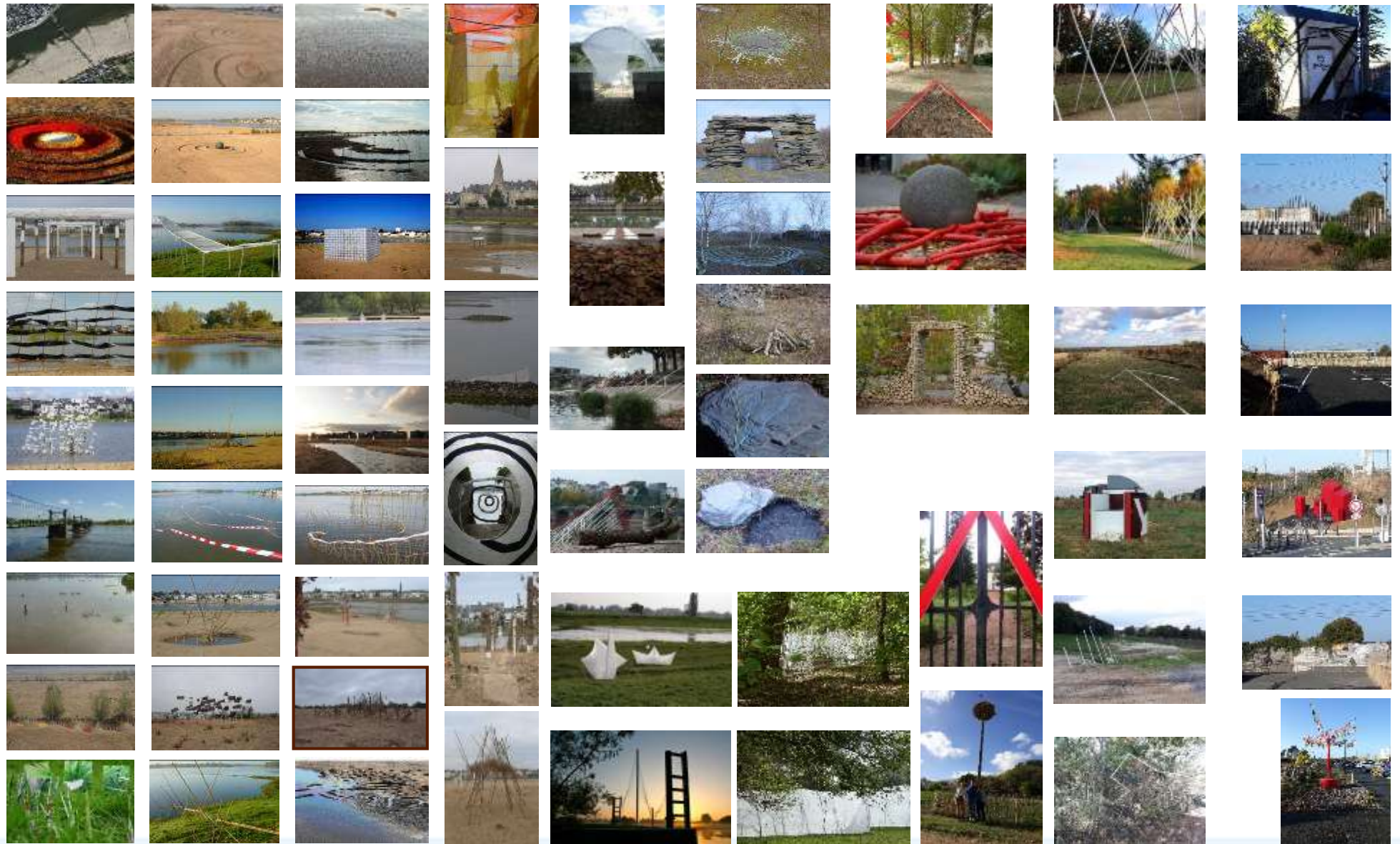
Les étudiants d'Agrocampus ont commencé leur mission à La Boissière-sur-Evre (49) lundi. Ils ont commencé par se présenter à la population. Ils ont expliqué leur projet et ont demandé à la population de les accompagner. Ils ont aussi commencé à planter des plants dans des jardinières.



De gauche à droite : Samuel André, Nicolas Baril, Elodie Detournay, Solène Girard, Candice Guillon, Fanny Juillard, Kevin Legendre, Camille Le Joly, Mélanie Michelet, Simon Paulais, Carlotta Soucheyre. (11 étudiants Spécialité Paysage, Spécialisation Maîtrise d'Oeuvre et Ingénierie, Agrocampus Ouest, Angers)

Le cœur de ce village bat pour pas cher. Bienvenue à La Boissière l'été, en aménageant le bourg avec des petites et des grandes poteries. Et on pense des origines à la seconde vie des bâtiments. Ça s'appelle l'habitat réversible.

2002-2018,
Ateliers de Land
 Art, Bords de
 Loire angevine,
 Campus de
 Pouillé, Quai
 Monge et
 quartier de la
 gare à Angers,
 ZAC des Echats
 à Beaucouzé
 (Des étudiants
 Spécialité
 Paysage, niveau
 M1, Agrocampus
 Ouest Angers) et
 Muriel Bouvier,
 Paysagiste
 conceptrice et
 Art-thérapeute
 certifiée.
 Appui technique:
 Bruno Cannizzo,
 Joël Blochas,
 atelier
 maintenance
 Agrocampus
 Ouest



© V Bouvier

Des projets réversibles disséminés dans le territoire angevin pour favoriser l'hybridation des connaissances relatives au vivant, le lien social, les partenariats entre les acteurs professionnels locaux.

Une conduite de projet « souple » dans un cadre particulier:
expression de la commande et appropriation partagée/co-conception/ co-réalisation/co-animation / désinstallation et réemploi.

Des apprentissages robustes favorisés par l'action, la coproduction de la totalité d'un projet, la mise en situation, un accompagnement pédagogique adapté, l'autoformation.

Des relations humaines riches qui favorisent appropriation, empathie, curiosité, engagement et rapport de confiance, motivation, plaisir et énergie constructive même si activité soutenue.

L'occasion de questionner notre rapport à la nature et à la culture, d'interroger des enjeux de société majeurs tels que le respect du sol « vivant, bien-commun », la biodiversité, le vivre ensemble, l'autonomie alimentaire, la transition écologique.

La participation, un processus vertueux mais à l'issue aléatoire et dépendant de multiples facteurs

Temporalités pédagogiques contraignantes

Peu de souplesse, d'adaptation des emplois du temps (aléas, répartition dans le temps/durée)

Difficulté à collaborer (co-concevoir et co-construire) avec certains acteurs ou partenaires (public, étudiants autres écoles, etc.) dans des temps courts. Difficulté à co-gérer dans la durée avec les mêmes protagonistes (nécessité de transmission et d'acceptation du changement)

Echelle et nature limitées des projets selon les moyens mobilisés (humain, financier, matériel) et la temporalité des projets. Techniques d'exécution restreintes.

Optimisation nécessaire des tâches au sens « répondre à une commande réelle »

Collaboration mais répartition des tâches selon compétences en présence.

Limitation des nouveaux apprentissages.

L'acceptabilité et le respect des projets dans l'espace public

L'expression des divergences de point de vue, la cristallisation des mécontentements par des personnes extérieures peuvent produire des formes de rejet ou des actions préjudiciables à la pérennité des projets. Nécessité d'un suivi des réalisations dans le temps.

Continuer à privilégier dans les cursus de formation, les situations de collaboration en favorisant la rencontre entre des étudiants de différentes filières et différents niveaux de formation (ex: land art 2005 et 2012 étudiants en paysage Ecole de Lansing Michigan (USA); 2015 élèves apprentis en charpente Bac pro / CFA BTP Angers impliqués dans la co-construction de « l'Arche de Linné », Jardin étudiant lauréat au festival international des jardins de Chaumont sur Loire)

Promouvoir le décroisonnement des pratiques et des savoirs de façon à enrichir les approches pédagogiques, les expériences de projet (hybridation féconde)

Favoriser les situations d'expérimentation d'aménagements flexibles/réversibles (Place making / urbanisme tactique) pour tester, ajuster et valider des choix d'aménagement.

Sensibiliser les citoyens à la transition écologique /énergétique par leur implication dans des workshop/ateliers participatifs en intervenant dans l'espace public avec nos étudiants et en mobilisant le vivant (bienfaits du végétal par exemple).

Pour en savoir plus ou pour envisager des partenariats/collaborations localement:

Enseignement/recherche paysage, jardin, végétal, Agrocampus Ouest Angers: vincent.bouvier@agrocampus-ouest.fr, sebastien.guillet@agrocampus-ouest.fr

Urbanisme réversible et coopération, Mouvement Hamosphère: www.hamosphere.org

Art-thérapie moderne et paysage: murielbouvier@neuf.fr

Groupe ZUR: info@groupe-zur.com - www.groupe-zur.com

Association En Face: niels.behning@gmail.com et amandine.poirier8@gmail.com

Orientations bibliographiques: (par ordre d'apparition dans le texte)

Ref. 1: Pain, J., 2003, *Pour des pédagogies actives. Avec ou sans l'école ?* Matrice 1ère éd., Vigneux.

Ref. 1: Reverdy, C., 2015, *Les pédagogies actives*. Entretien réalisé par Synlab, Mai.

Ref. 2: Donadieu, P., 2009, *Les Paysagistes, ou les métamorphoses du jardinier*, Arles, Actes Sud/ENSP.

Ref. 3: Rouiller Y., Howden J, 2010, *La pédagogie coopérative, reflets de pratiques et approfondissements*, Collection Education à la coopération, Ed. Chenelière Education.

Ref.4: Scherrer F., Vanier M. (sous la direction de), 2013, *Villes, Territoires, Réversibilités*, colloque de Cerisy, Hermann Editeurs,

Ref. 5: Rob Hopkins, 2010, *Manuel de transition, de la dépendance au pétrole à la résilience locale*, Ed. Ecosociétés

Ref. 6: Tiberghien, G. - A., 2001, *Nature, Art, Paysage*, Actes Sud / Ecole Nationale Supérieure du Paysage /Centre du Paysage.

Quelques acteurs parmi ceux qui expérimentent l'urbanisme tactique dans l'espace public en France:

BazardUrbain/Bellastock/Cabanon vertical/Collectif Etc/Omnibus/Robin des Villes/Les Saprophytes/YA+K/Yes We Camp.

La collaboration et la réversibilité pour des aménagements flexibles au service de la transition écologique 10