



Les Rencontres du  
**Végétal**

**9<sup>e</sup>**  
édition

**2017**  
**16 & 17 janvier**  
**AGROCAMPUS OUEST**  
ANGERS, FRANCE

**RECHERCHE**  
**EXPÉRIMENTATION**  
**INNOVATION**

Fruits  
Légumes  
Ornement  
Plantes aromatiques  
et médicinales  
Semences  
Cidriculture  
Viticulture  
Paysage

## Laboratoires Paysages Viticoles

Gestion des paysages viticoles  
à l'échelle des territoires

**Carine HERBIN**

Chargée de projet paysage,  
Institut Français de la Vigne et du vin

## LABORATOIRES PAYSAGES VITICOLES

### « Gestion des paysages

comprend les actions visant,  
dans une perspective de développement durable,  
à entretenir le paysage afin de guider et d'harmoniser  
les transformations induites par les évolutions sociales,  
économiques et environnementales."

Convention Européenne du Paysage, article 1.e



## LABORATOIRES PAYSAGES VITICOLES

Comment mettre en place et évaluer une démarche paysagère  
à l'échelle des territoires viticoles ?



Protection, gestion et valorisation  
des paysages  
de la vigne et du vin



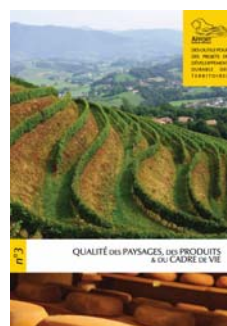
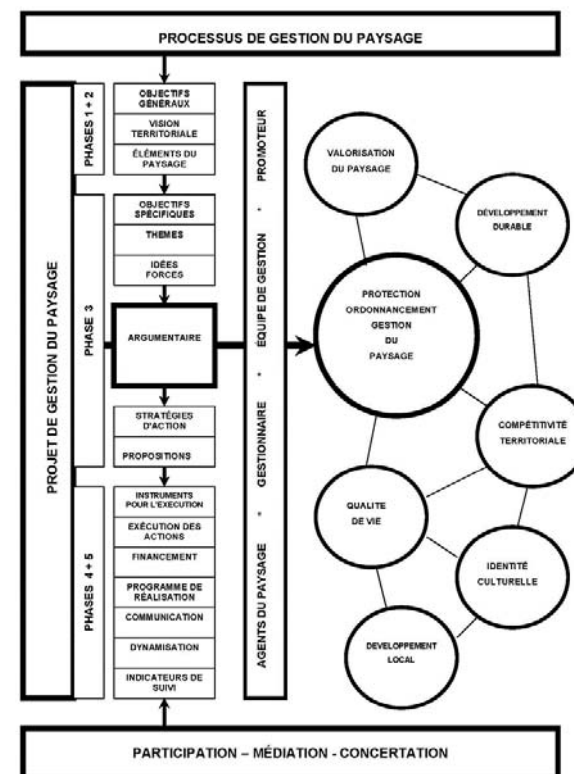
# LABORATOIRES PAYSAGES VITICOLES

## Matériel et méthodes

18 mois – FranceAgriMer R&D

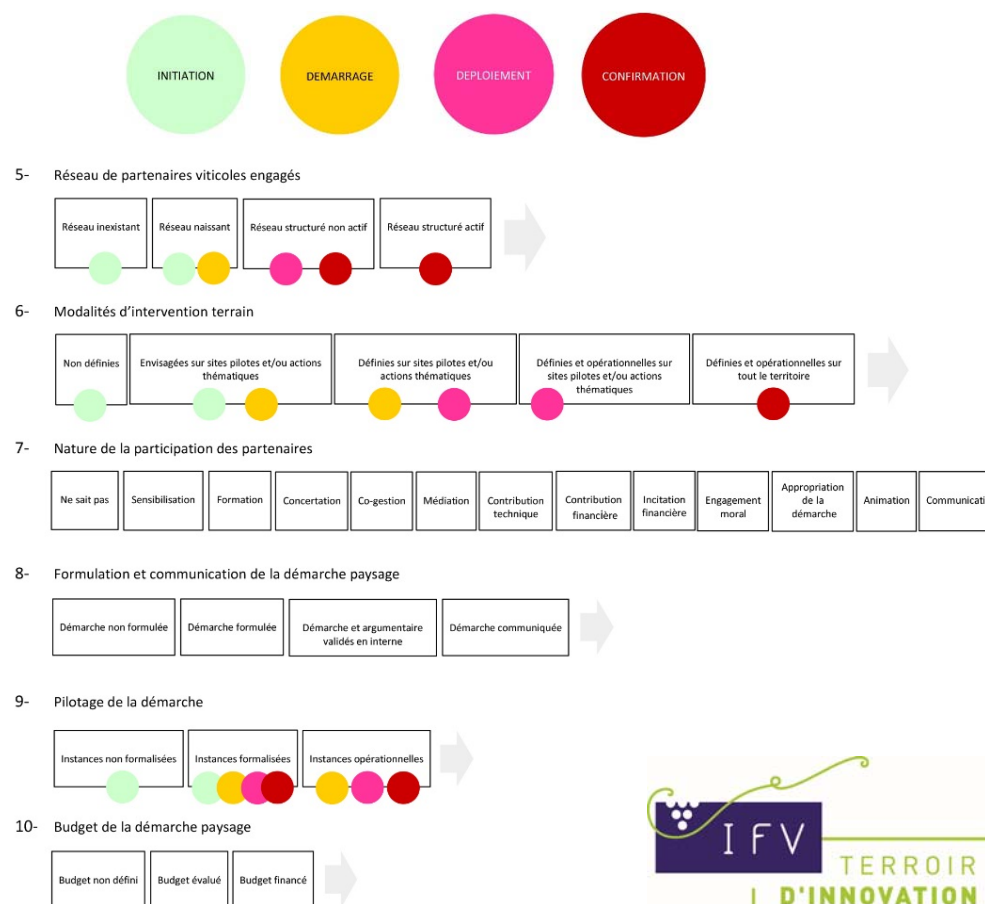
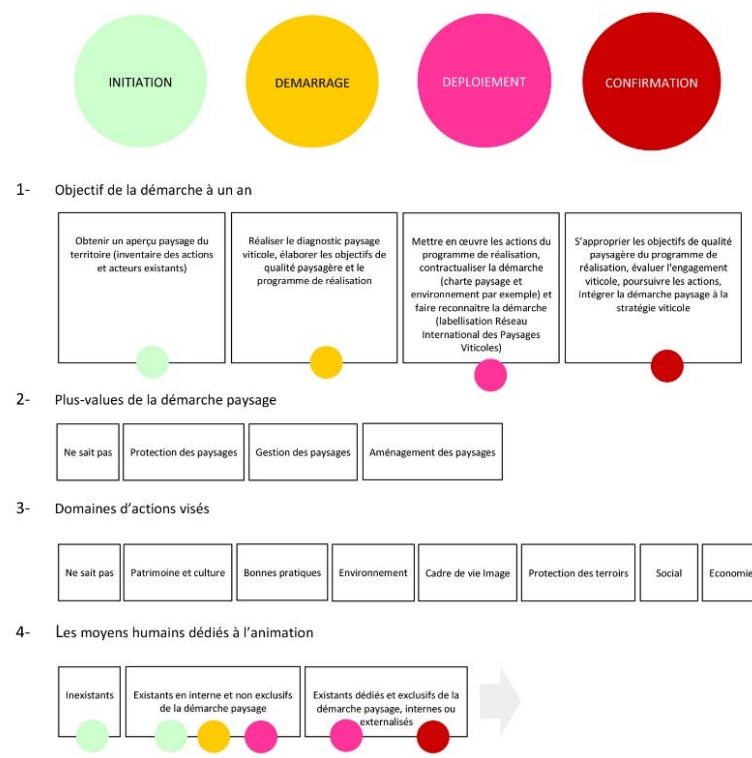
4 régions

- Structuration d'un conseil stratégique et opérationnel
- Typologie des démarches paysages viticoles
- Co-construction et test en situation



# LABORATOIRES PAYSAGES VITICOLES

## Typologie des démarches paysages viticoles



## LABORATOIRES PAYSAGES VITICOLES

Outil en ligne d'autoévaluation des démarches de gestion paysages viticoles à l'échelle des territoires

<http://www.vignevin.com/outils-en-ligne/aide-a-la-decision/gestion-des-paysages-viticoles.html>

The screenshot displays the IFV (Institut Français de la Vigne et du Vin) website. The top navigation bar includes 'RECHERCHE', 'PUBLICATIONS', 'OUTILS EN LIGNE', 'L'INSTITUT', 'ENTAV-INRA', 'VIDÉOS', and 'IFV SERVICES'. Below this, a secondary bar lists 'FICHES LEVURES', 'CHOIX PRATIQUES OENO', 'EPICURE - OPTIDOSE', 'AIDE À LA DÉCISION', and 'MATÉRIELS VITI-VINICOLES'. The main content area is titled 'GESTION DES PAYSAGES VITICOLES' and features a sidebar with 'AIDE À LA DÉCISION', 'Viticoût', and 'Ensemencement bactérien'. The central text reads 'OUTIL D'EVALUATION ET DE CONSEILS DES DEMARCHES PAYSAGES A DESTINATION DES TERRITOIRES' and includes a button 'Évaluez votre démarche paysage en répondant au questionnaire en cliquant ici'. A descriptive paragraph explains the tool's purpose in sustainable development. Logos for IFV, 'TERROIR D'INNOVATION', and 'Territoires Paysages' are visible at the bottom.





# LABORATOIRES PAYSAGES VITICOLES

## Guide méthodologique de gestion des paysages viticoles à destination des territoires

<http://www.vignevin.com/recherche/developpement-durable/paysages-viticoles/laboratoires-paysages-viticoles.html>



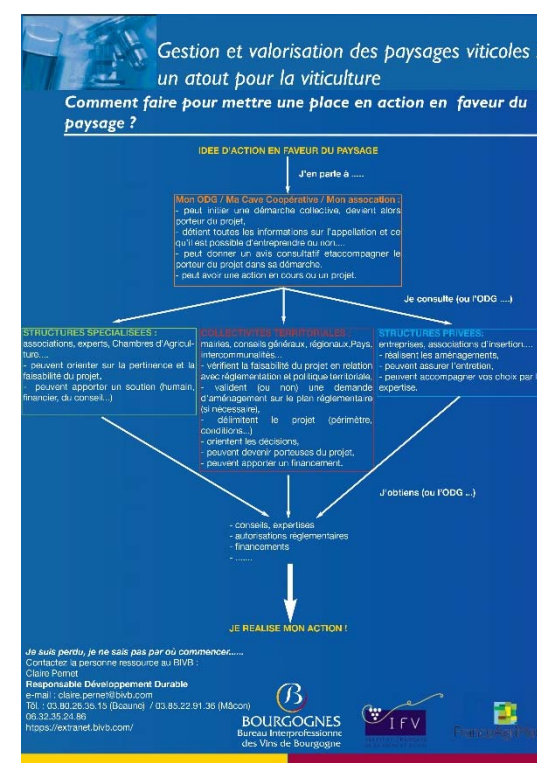
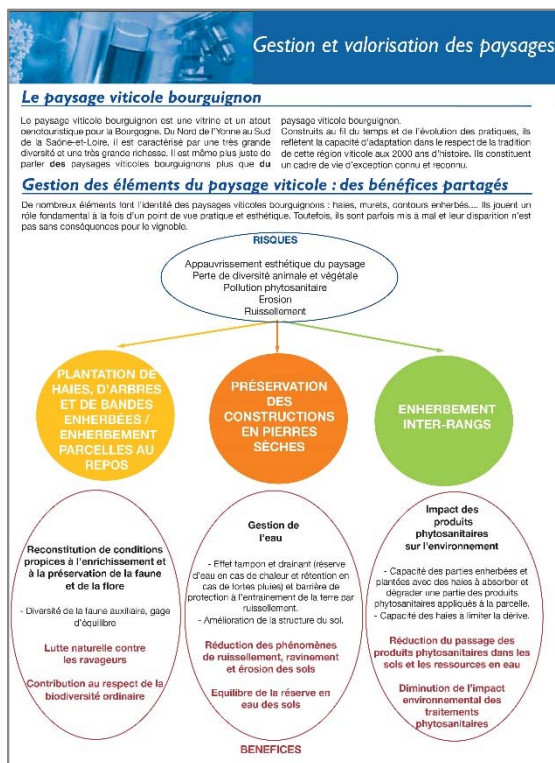
### Sommaire

<b>Avant-propos</b>	P 2
<b>Introduction</b>	P 4
<b>Préambule</b>	P 5
<b>1 La faisabilité de la démarche paysage</b>	P 7
Les principes du bon sens	P 7
Le territoire à gérer	P 8
Le paysage à gérer : une notion d'intervention	P 9
La mise en œuvre de la démarche à destination des territoires	P 10
L'accompagnement paysager	P 11
Les outils de la faisabilité	P 15
Un référentiel de gestion	P 16
Le référentiel de gestion des territoires	P 16
Le référentiel de gestion des territoires à destination des territoires	P 17
Le référentiel de gestion des territoires à destination des territoires	P 18
<b>2 Coordonner et animer la démarche</b>	P 26
Coordonner, animer : pourquoi ?	P 26
Participation, médiation, concertation	P 26
La concertation	P 27
La médiation	P 28
Les acteurs	P 29
L'accompagnement : l'accompagnement des territoires, la gouvernance	P 30
La participation	P 31
Les outils de la démarche	P 32
Le référentiel de gestion	P 33
La médiation	P 34
La concertation	P 35
La médiation	P 36
<b>3 De l'engagement à la mise en œuvre</b>	P 40
La mise en œuvre de la démarche	P 41
Le plan d'action	P 42
Le plan de communication	P 43
La cartographie	P 44
La concertation	P 45
La médiation	P 46
<b>4 Labellisation de la démarche</b>	P 47
Les labels de l'Institut	P 47
Les labels de l'Institut	P 48
Les labels de l'Institut	P 49
Les labels de l'Institut	P 50
<b>5 Réalisation des démarches paysagères</b>	P 50
<b>Bibliographie</b>	P 57



# LABORATOIRES PAYSAGES VITICOLES

## Initiation





# LABORATOIRES PAYSAGES VITICOLES

## Démarrage



## LES PAYSAGES VITICOLES DES CÔTES DU RHÔNE



## DIAGNOSTIC PAYSAGER ENVIRONNEMENTAL

DÉCEMBRE 2014



RhôneAlpes

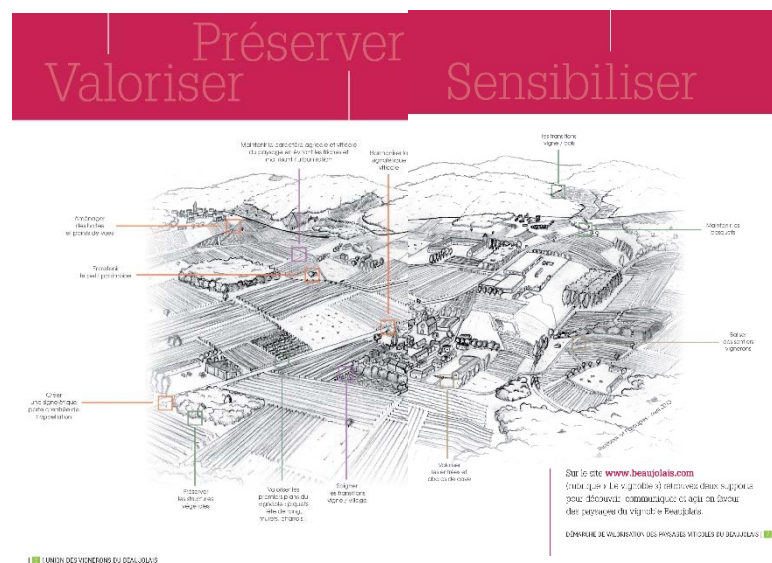
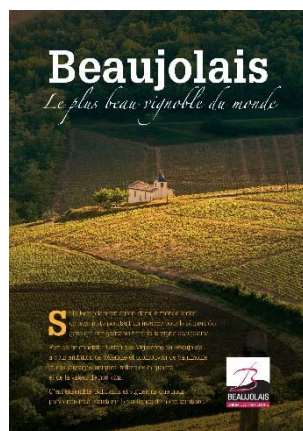
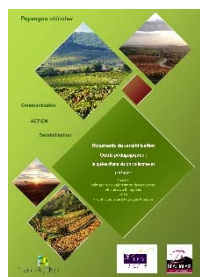


Territoires Paysages



## LABORATOIRES PAYSAGES VITICOLES

## Déploiement



### Comment réduire l'impact paysager des dépôts de matériaux et des aires de stockage ?



qu'on y parviendra !

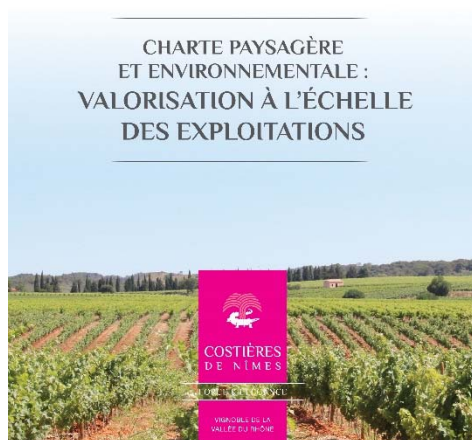


[https://www.youtube.com/watch?v=vx3Yw-\\_flbA](https://www.youtube.com/watch?v=vx3Yw-_flbA))



# LABORATOIRES PAYSAGES VITICOLES

## Confirmation



### NIVEAU 3 - CONFIRMATION

Pré requis : avoir atteint le niveau 2

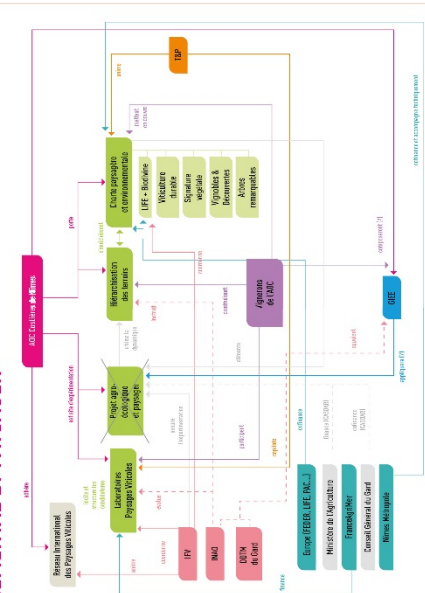


	CRITÈRES OBLIGATOIRES (remplir 15 critères sur les 17)
1	Suppression du désherbage sur l'inter rang (80% au moins de la largeur) remplacé par travail du sol ou enherbement naturel/semé sur la totalité de la surface viticole de l'exploitation
2	Désherbage mécanique sous le rang sur la totalité de la surface viticole de l'exploitation
3	Structures végétales existantes : valorisation/communication (haies, arbres isolés, bosquets...)
4	Petit patrimoine existant valorisé / mis en scène
5	Signaux/écarts signalés/interdits
6	Essences locales identitaires protégées dans les aménagements des abords de domaines
7	Utilisation des matériaux naturels ou locaux dans la construction ou la rénovation des bâtiments techniques et/ou d'accueil du public
8	Si projet de construction actuel ou sur les 5 dernières années, mesures d'intégration paysagère dans les permis de construire
9	Communication paysage et vin existante
10	Si parcelles incluses dans site Natura 2000 : mise en œuvre des mesures conservatoires prévues par le document d'objectifs (cf. DPS Costières Nîmoises)
11	Connaissance et communication sur la biodiversité du vignoble et/ou les éléments paysagers identitaires du vignoble
12	Recueil plastique existant sur la totalité du vignoble
13	Participation aux groupes de travail et réunion d'échanges de la Charte paysagère et environnementale
14	Paysage homogène et intégré au paysage à l'échelle de l'exploitation (2 minimums minimum)
15	Piquets tête de rang en bois
16	Vignes épanouies manuellement ou mécaniquement

CRITÈRES SECONDAIRES (remplir 2 critères ou choix dans les listes de critères secondaires des niveaux 1 et 2, dans ceux déjà retenus pour valider les niveaux 1 et 2)

### Annexe

### AOC COSTIÈRES DE NÎMES : SCHEMA DE L'ENGAGEMENT AGRI-ENVIRONNEMENTAL ET PAYSAGER OCTOBRE 2014



## LABORATOIRES PAYSAGES VITICOLES

**Merci**

[Carine.herbin@vignevin.com](mailto:Carine.herbin@vignevin.com)

<http://www.vignevin.com/recherche/territoires/paysages-viticoles.html>

