



Les Rencontres du
Végétal



2017
16 & 17 janvier
AGROCAMPUS OUEST
ANGERS, FRANCE

**RECHERCHE
EXPÉRIMENTATION
INNOVATION**

Fruits
Légumes
Ornement
Plantes aromatiques
et médicinales
Semences
Cidriculture
Viticulture
Paysage

**Enjeux communs du développement
durable en production de fruits et
légumes, pour tous types de marché**

Retours d'expérience collective

Marc DE NALE
Directeur Général Demain la Terre



CONSTATS

La production de fruits et légumes en France

- Production française (2015):
 - 520 081 ha
 - environ 13,7 millions de tonnes
 - Export: 4,3 millions T / Import: 5,5 millions T / Solde: -1,2 millions T
- Concurrence européenne croissante depuis 15 ans, avec réglementations différentes
- Crise économique de 2008
- Crise sanitaire majeure de 2011 dans les fruits & légumes, pourtant hors de cause

CONSTATS

La consommation de fruits et légumes en France

- Consommation des ménages (2010-15): +2,2% en volume, +9,5% en dépense
- PNNS en 2001 « Manger 5 fruits et légumes par jour »
- Crise économique de 2008
- Crise sanitaire majeure de 2011 dans les fruits & légumes, pourtant hors de cause
- Demande croissante des consommateurs de « consommer responsable » (60,7%)
- « Consommer autrement » : en croissance depuis 2010

CONSTATS

Quelles production ET consommation de fruits et légumes en France ?

- Comment produire de façon responsable dans les différentes filières F&L ?
- Comment donner confiance au consommateur ?
- Comment aborder les problématiques du « consommer responsable » ?

Une proposition de réponse
venant des producteurs:



HISTORIQUE DE LA DEMARCHE

- Création en novembre 2004 par 5 fondateurs => plutôt club de réflexion et d'échanges

Objectif: penser, expérimenter et développer une agriculture d'avenir, une troisième voie avec l'agriculture biologique et l'agriculture conventionnelle/raisonnée

=> Une « troisième voie », celle de l'agriculture responsable

- Création de la Charte Demain la Terre® en 2009/2010 => communiquer



AVEC QUELLE PHILOSOPHIE?

- Charte de production universellement applicable à tous les types de fruits & légumes, avec 3 priorités: la santé, la qualité, le respect des hommes et de l'environnement
- Ce que devait être (et est aujourd'hui) Demain la Terre :
 - Un ensemble de producteurs engagés et responsables
 - Une démarche volontaire et contrôlée
 - La garantie de productions plus saines et plus sûres
 - La force d'un groupe
 - Un réseau de partenaires

*Objectif : proposer aux marchés et aux consommateurs des fruits et légumes plus **sains**, plus **sûrs**, pour **tous**, issus d'une démarche d'**agriculture responsable***

POUR QUELS AXES « TECHNIQUES » MAJEURS AUJOURD'HUI?

- Représenter tous les types de fruits et légumes
- Objectif **zéro résidu** de produit phytosanitaire dans les fruits et légumes
- Forte **prévention des pollutions** de l'environnement (eau, sol, biodiversité)
- Protection de la **biodiversité** et des **pollinisateurs**
- Responsabilité **sociale et sociétale** des entreprises
- **Contrôle et traçabilité** drastiques de toutes les étapes de production

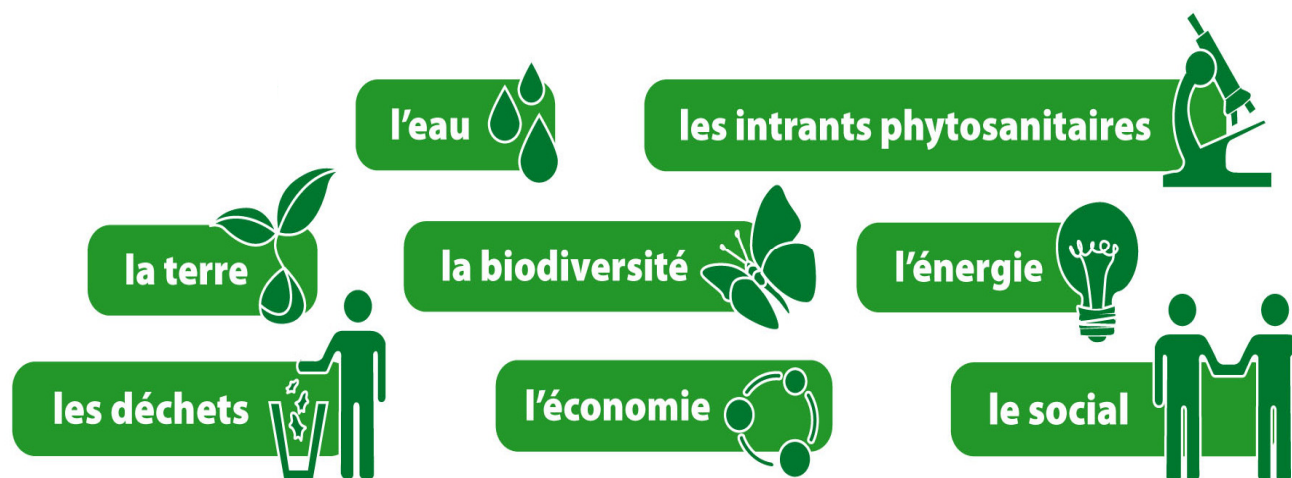
LES ADHERENTS AUJOURD'HUI



QUEL CONTENU ET QUELLES EXIGENCES?

La Charte Demain la Terre®

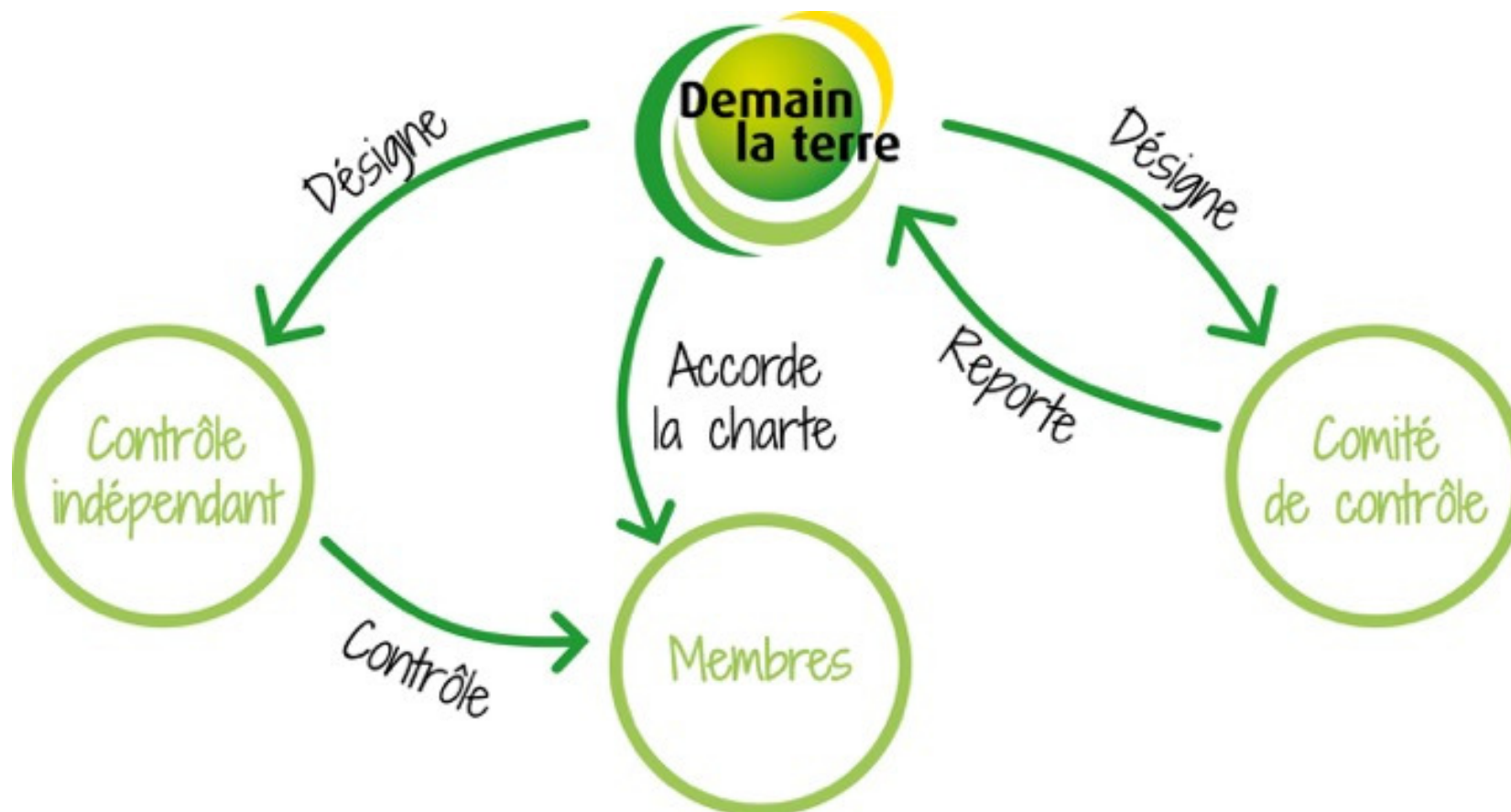
- 3 référentiels: production France, production hors France, transformation (in progress)
- Processus de contrôle définissant les règles de fonctionnement du label
- Contrôle externe indépendant (entreprise producteur seul ou multiproducteur)
- 8 thématiques du développement durable:



ENVIRONNEMENT – 1/3 des critères ECONOMIE – 1/3 des critères SOCIAL – 1/3 des critères

=> Forte impression RSE, ISO 26 000 en toile de fond

GOVERNANCE DE LA DEMARCHE



POUR QUELS RESULTATS? QUELQUES EXEMPLES...

- Baisse moyenne de **30%** de l'utilisation de « phytos » en 7 ans
- **Des fleurs pour les abeilles**, essentielles à la pollinisation et à l'équilibre de la nature : l'équivalent de 7 terrains de football semé chaque année
- Planter des arbres pour **préserver la biodiversité** : la distance Paris - Rouen déjà parcourue
- Recherche permanente de la sobriété énergétique : pose de plus d'un **kilomètre carré de panneaux photovoltaïques**, installation de plusieurs centrales de cogénération...
- Les dons aux banques alimentaires permettent chaque année de **nourrir plus de 1300 familles** (environ 250 tonnes en 2016)
- Retour moyen de **65%** des salariés saisonniers dans les entreprises entre 2014 et 2015

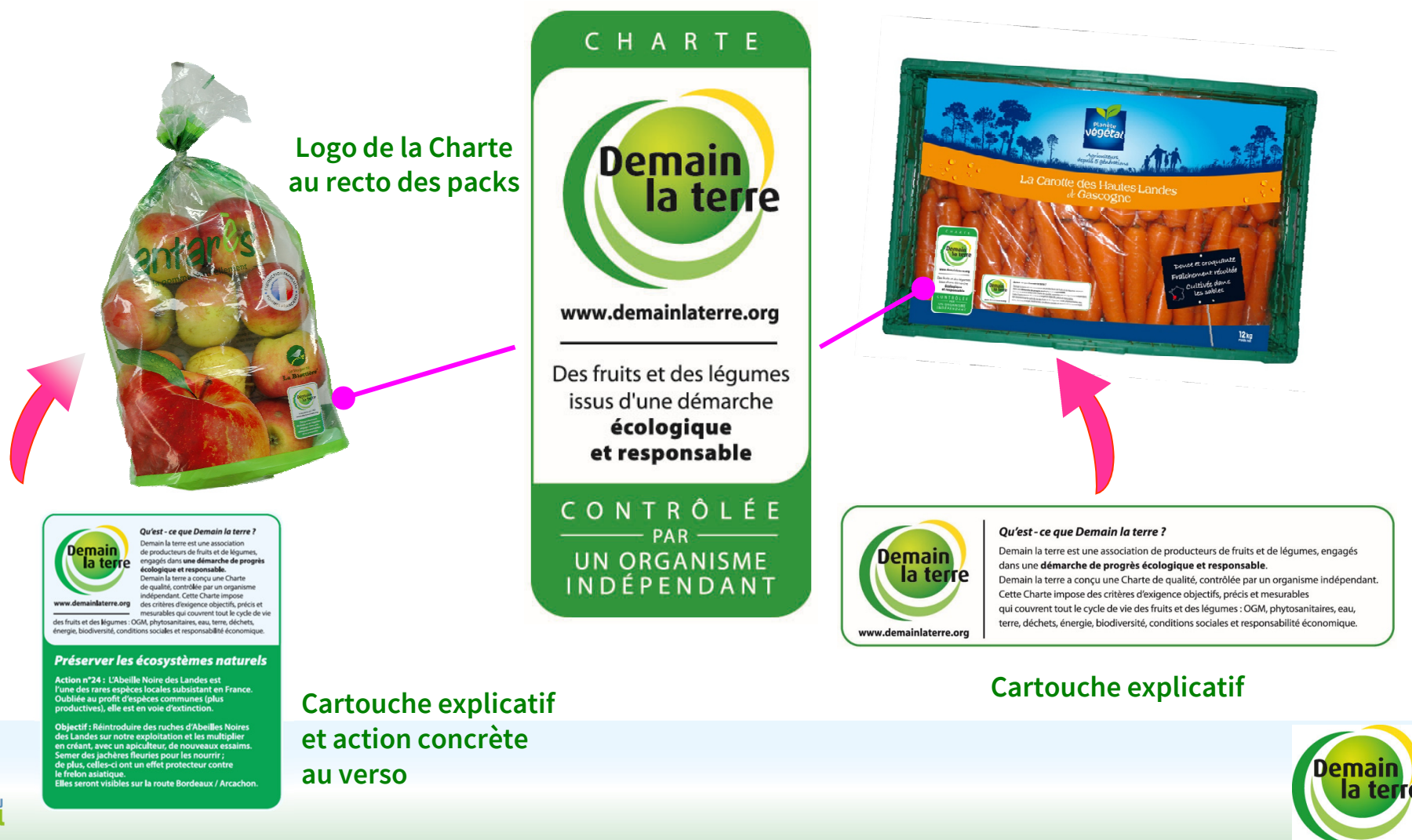
RESEAU, ENGAGEMENTS & PARTENARIATS COLLECTIFS

- Rapport développement durable annuel
- Adhésion à la Stratégie Nationale pour la Biodiversité
- Reconnaissance certification environnementale niveau 2
- Contributions à limiter le changement climatique
- Partenariats
- Réseau Ecophyto



QUELLE COMMUNICATION? COMMENT? VERS QUI?

Valoriser Demain la Terre directement sur le produit



QUELLE COMMUNICATION? COMMENT? VERS QUI?

Présence collective à des salons professionnels



QUELLE COMMUNICATION? COMMENT? VERS QUI?

Des actions communes de mise en avant



QUELLE COMMUNICATION? COMMENT? VERS QUI?

Les messages grand public



La biodiversité
dans votre assiette



Venez découvrir les actions de *développement durable* de nos producteurs en flashant ce QR code ou rendez vous sur www.demainlaterre.org



Pensez à sa santé



Ceci est une *pomme responsable*



Venez découvrir les actions de *développement durable* de nos producteurs en flashant ce QR code



Les poires
de Pierre-Yves Girard
Producteur pour Vergers de la Blotière
à Villaines - sous - Malicorne
Sarthe (72)

Saisonnalité : de Septembre à Mai

Le mot du producteur
"Arboriculteurs depuis 3 générations,
nous cultivons les pommes et les poires
dans le Val de Loire en respectant la
nature et l'environnement"



PRINCIPALES DIFFICULTES RENCONTREES

A la création:

- Définir une vision et des objectifs communs
- Définition de critères communs à tous les types de production F&L => nombreux audits pilotes pour chaque production conduisant à ajuster les critères
- Débouchés commerciaux difficiles à identifier => rencontre de tous les clients, acheteurs... + conférence au Sénat en septembre 2013

Aujourd'hui:

- Moyens humains, financiers, en disponibilité que cela peut représenter, notamment pour les petites structures
- Communiquer avec le consommateur => partenariat avec les différents circuits de distribution
- Jungle des labels et des démarches... oui mais avec quelle crédibilité? => aucun en F&L + s'inscrire dans la durée

QUELLES PERSPECTIVES ?

- Regrouper tous les types de fruits et légumes
- Objectif « Zéro résidu » dans les fruits et légumes
- Renforcer et développer nos partenariats, notamment avec les différents circuits de distribution
- Etendre la démarche à la transformation (process et sourcing)
- Développement international



Les Rencontres du
Végétal



2017
16 & 17 janvier
AGROCAMPUS OUEST
ANGERS, FRANCE

**RECHERCHE
EXPÉRIMENTATION
INNOVATION**

Fruits
Légumes
Ornement
Plantes aromatiques
et médicinales
Semences
Cidriculture
Viticulture
Paysage

Merci de votre attention

Marc DE NALE
Directeur Général Demain la Terre
www.demainlaterre.org

