

Comment le végétal peut-il être utilisé comme support d'éveil à la culture scientifique et technique des jeunes ?

Jean-Luc Gaignard, Delphine Viau, Charlène Buchalet, Terre des Sciences CCSTI
Emmanuelle Rousseau, VEGEPOLYS





Terre des Sciences – CCSTI

Un Centre de Culture Scientifique, Technique et Industrielle

labellisé "Science et Culture, Innovation" par le Ministère de L'Enseignement supérieur et de la Recherche



Axes et objectifs

Science, innovation et société

Proposer des éléments de compréhension pour un débat citoyen éclairé, à partir du patrimoine scientifique et de « la science en train de se faire »

> Une saison culturelle

Sciences et Jeunes

Sensibiliser à la démarche scientifique dès le plus jeune âge, apporter une culture générale scientifique, faire naître des vocations, former des citoyens éclairés aux choix scientifiques

> Un centre de ressources

Jeunes et Découverte Economique

Découvrir le tissu économique, les pôles, les métiers et les formations, pour construire durablement l'avenir

> Des Parcours de découverte des structures professionnelles, des métiers et des formations (Ecole du Végétal @, Partenariats)



Le Végétal, un support privilégié au niveau régional



Les richesses paysagères

Les bassins de production des cultures spécialisées





Pôle végétal spécialisé

Enseignement supérieur

Val Campus

Agrocampus Ouest, ESA, Université d'Angers, UCO, Lycées d'Angers- Le Fresne - Edgard Pisani MB, Pouillé, INRA.

25 Formations
2500 Etudiants

SFR QUASAV

Recherche

IRHS Grande UMR (INRA - ACO - Université d'Angers)
Sonas (UA), RCIM (UA-INRA), LBPV (Université de Nantes)
UE Horti (INRA), UEVV/UMT Vinitera
Grappe et Leva (ESA),
UMR GRANEM (Agrocampus Ouest et Université d'Angers)
Unités Paysage et EPHOR (Agrocampus Ouest)
Des labos d'entreprises privées

450 Chercheurs, enseignants-chercheurs,
ingénieurs et techniciens

Entreprises

Arboriculture fruitière, horticulture ornementale, semences, viticulture, productions légumières, champignons, plantes médicinales et aromatiques, tabac, chanvre, agrofouritures.

4 000 Entreprises
30 000 Emplois
45 000 Hectares

Angers
Technopole

Expertise et

Aide à la décision publique

Service Veille et Prospective Végépolys
OCVV, GEVES (SNES et SEV),
SRPV, ANSES

R & D Professionnelle

Végépolys Innovation, Plante & Cité,
PRI Viti, PRI Rosier, CTIFL, IFV, FNAMS -
Labosem, GNIS, GIRPA, ITEIPMAI, BHR,
Interloire, CTC, ...

VEGEPOLYS

Des évènements

Colloques (ISHS, Eucarpia, ISTA, VIBE, PIC...)
Les Rencontres du Végétal, Plants Week, Salons (SIVAL,
Salon des Vins de Loire, Salon du Végétal).

Histoire, culture, tourisme / végétal

Terra Botanica, Végépolys en fête, Rendez-vous du Végétal et Ecole du Végétal®, Terre des Sciences, Parcs et Jardins

L'Ecole du Végétal ®

Ecole

La démarche d'investigation

Mallettes Pédagogiques



Expositions



Des ressources pédagogiques à la disposition des enseignants

Un accompagnement personnalisé

Parcours Découverte



Ateliers d'investigation



Collège et Lycée

Des ateliers d'expérimentation
La démarche projet

Enseignement Supérieur

Accueil des étudiants Végépolytains
Encadrement de scolaires par des étudiants du végétal

Collège et Lycée

La découverte des métiers et des formations
avec des visites de laboratoires de recherche, d'entreprises,
d'établissements d'enseignement supérieur...

Ecole



Sur le temps scolaire

Sur le temps périscolaire



Collège

Des dispositifs de Découverte Professionnelle

Des projets personnalisés

Des projets en partenariat





Lycée

Une option Méthodes et Pratiques Scientifiques (MPS) en Seconde

Un nouveau programme de SVT en Terminale S

Des activités transdisciplinaires



Enseignement Supérieur

Accueil des Etudiants Végépolytains

Accompagnement d'étudiants dans le cadre d'une action de médiation scientifique à destination de scolaires



Des partenariats en Pays de la Loire

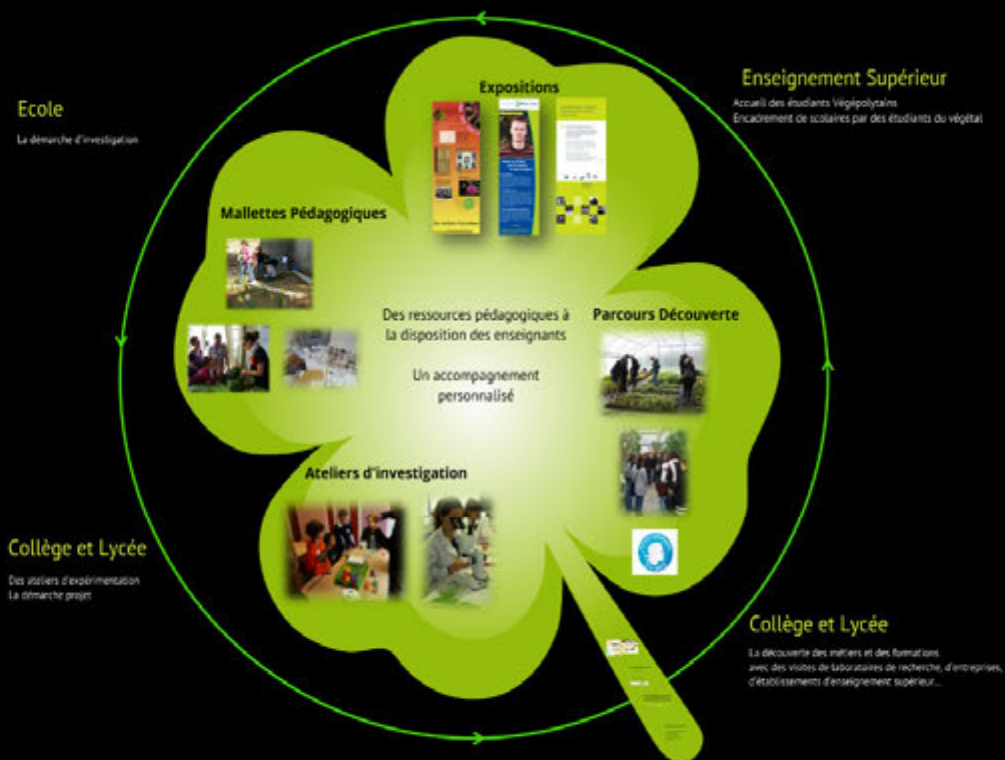
- VEGEPOLYS

avec INRA, ACO, GEVES, ESA, UA, les entreprises, les lycées agricoles

- Un parc du végétal, Terra Botanica
- Des parcs et jardins à proximité
- Muséum des Sciences Naturelles Angers
- Séquoïa, Beautour...



L'Ecole du Végétal ®



Contacts

pour les Ecoles et Etudiants
Delphine Viau
d.viau@terre-des-sciences.fr



pour les Collèges et Lycées
Charlène Buchalet
c.buchalet@terre-des-sciences.fr

www.terre-des-sciences.fr

