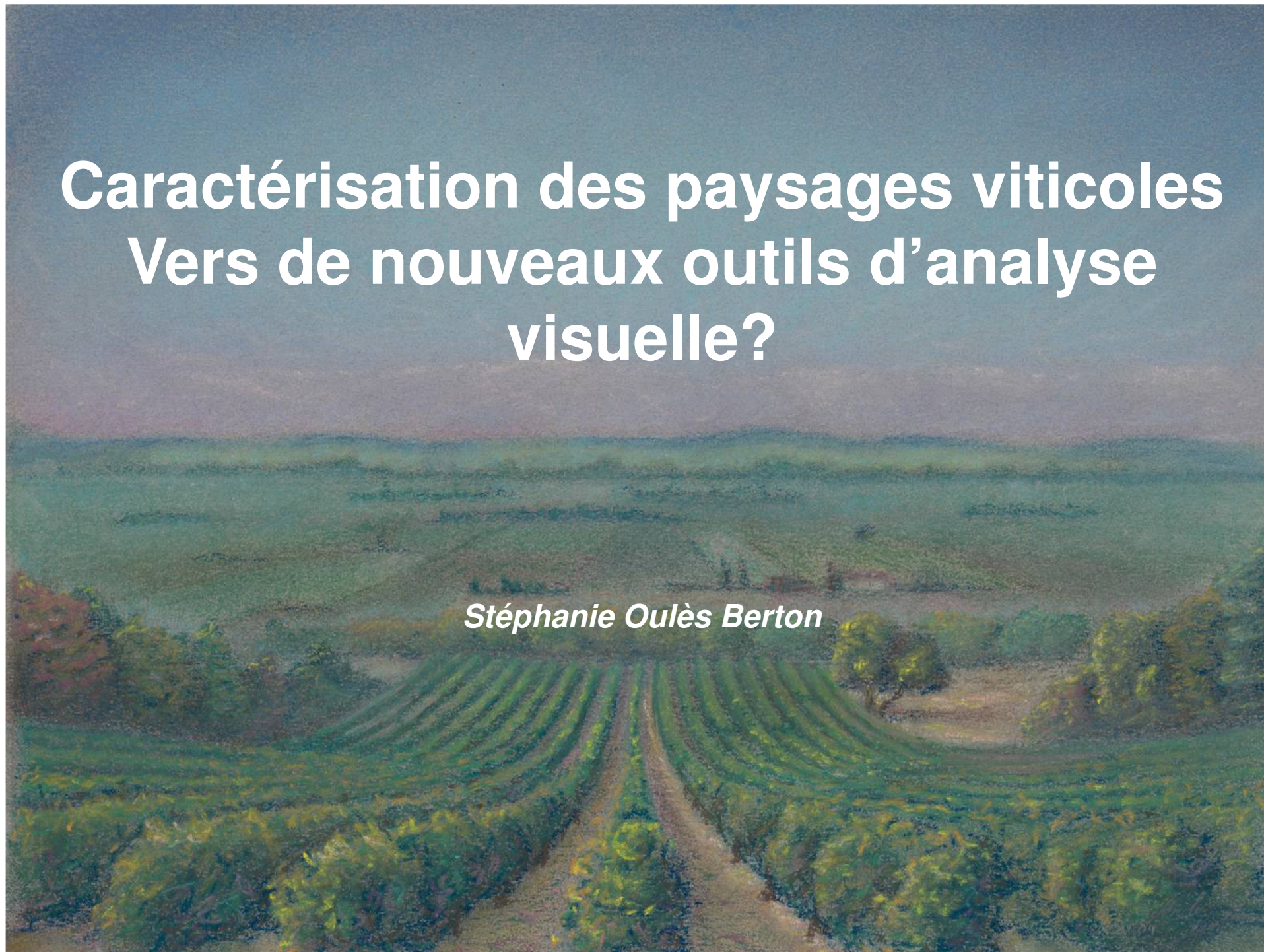
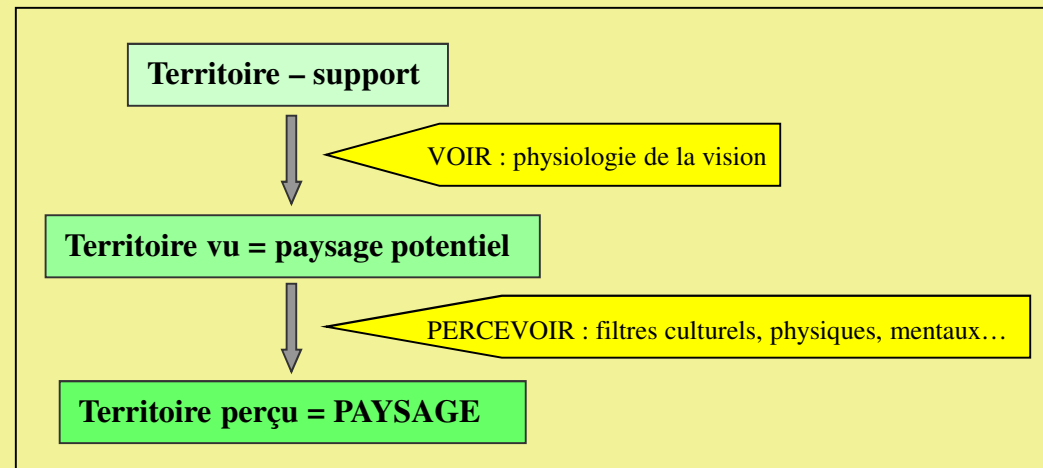


Caractérisation des paysages viticoles Vers de nouveaux outils d'analyse visuelle?

Stéphanie Oulès Berton

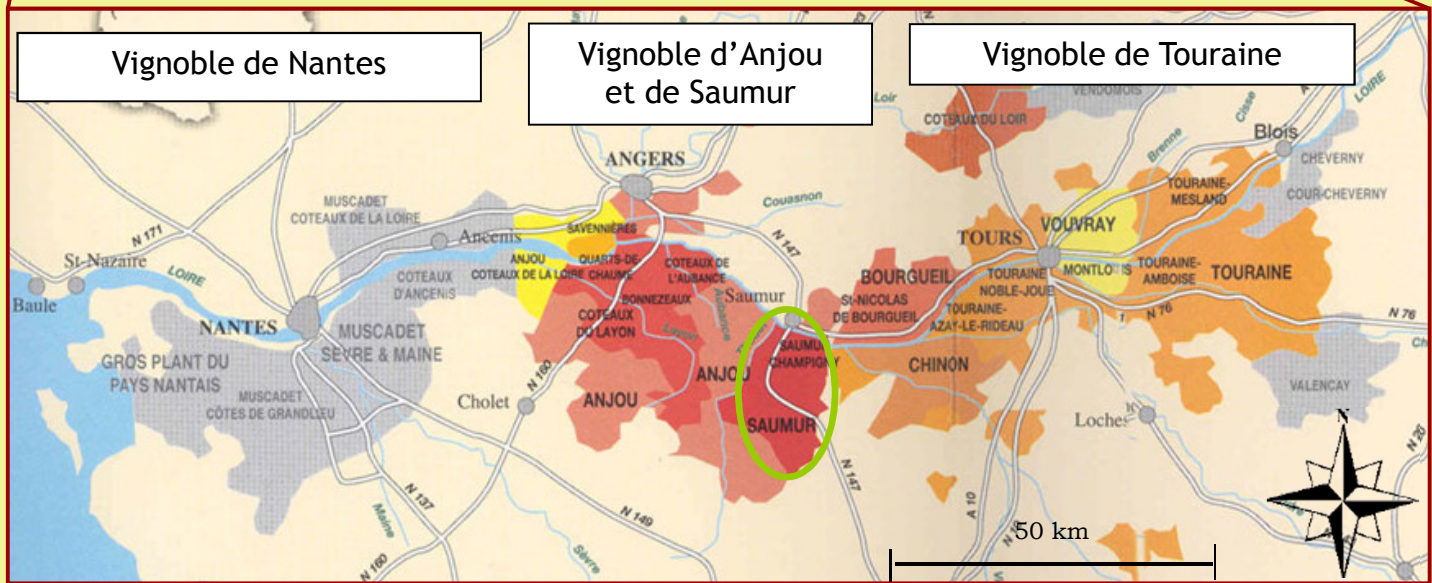
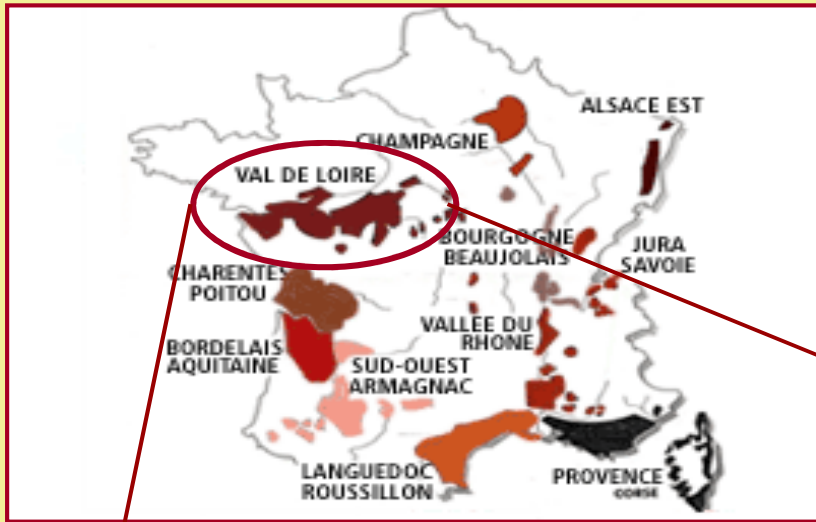




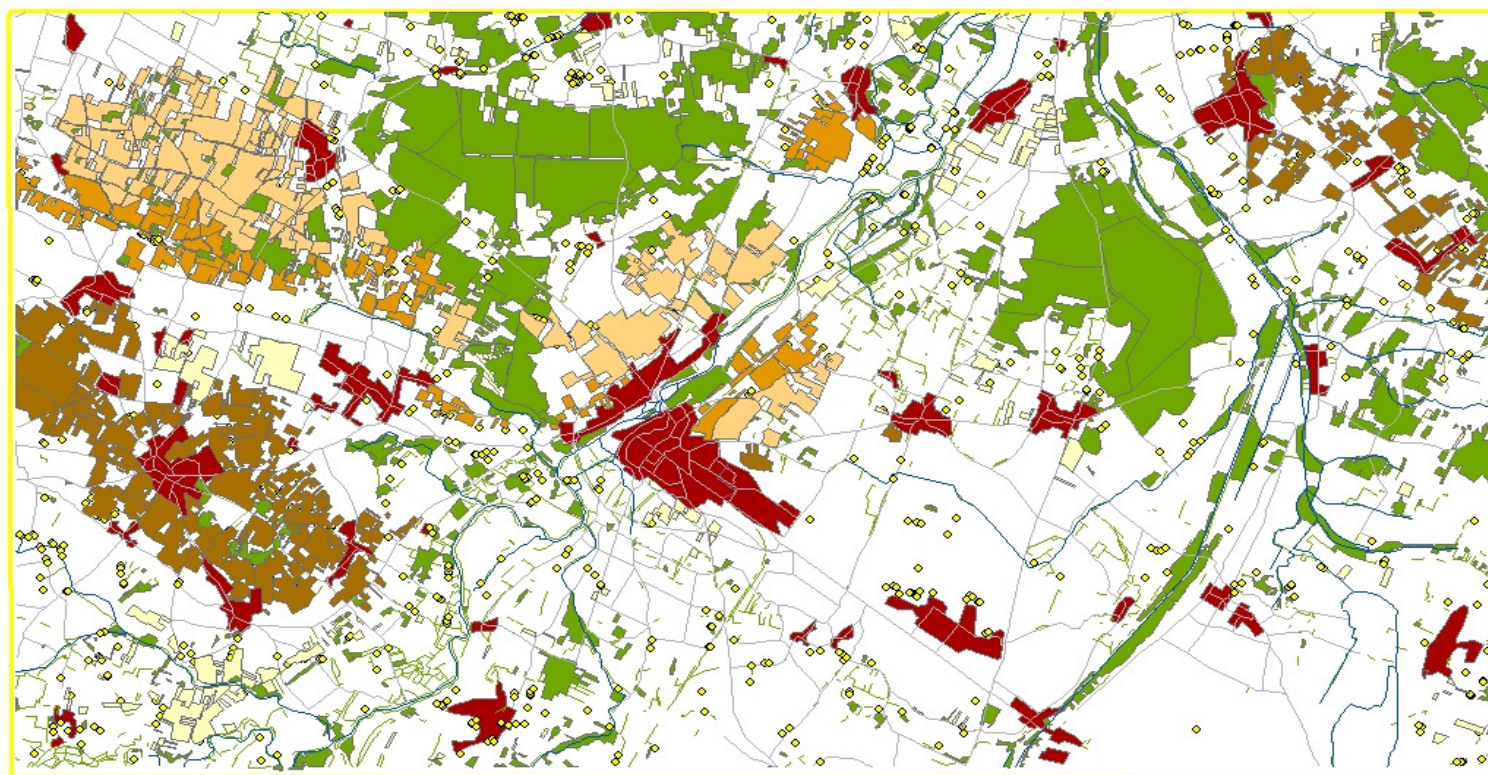
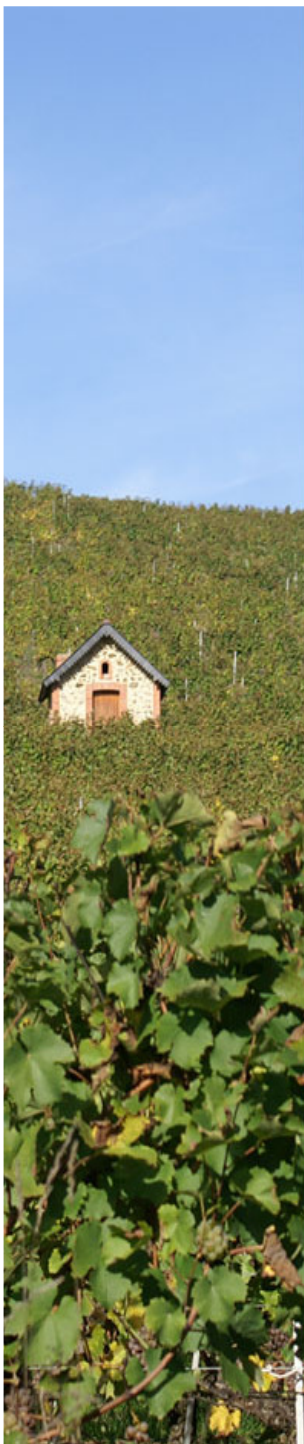
I – Observation d'un paysage viticole: cas du Saumurois

II – L'analyse plastique d'un paysage viticole

III – Une approche complémentaire originale: le suivi du regard



Typologie des paysages viticoles du Saumurois



Légende

- | | | | |
|---|----------------------------|---|-----------------------|
|  | Vignes de buttes |  | Haies |
|  | Vignes de côteaux |  | Réseau routier |
|  | Vignes de plateaux |  | Réseau hydrographique |
|  | Parcelles isolées de vigne |  | Arbres isolés |
|  | Espaces boisés | | |
|  | Espaces urbanisés | | |

0 0,5 1 2 3 4 Kilomètres



I – L'observation d'un paysage: le point de vue

Observation à partir de situations variables fixes ou mobiles?

→ Difficulté du choix du point d'observation

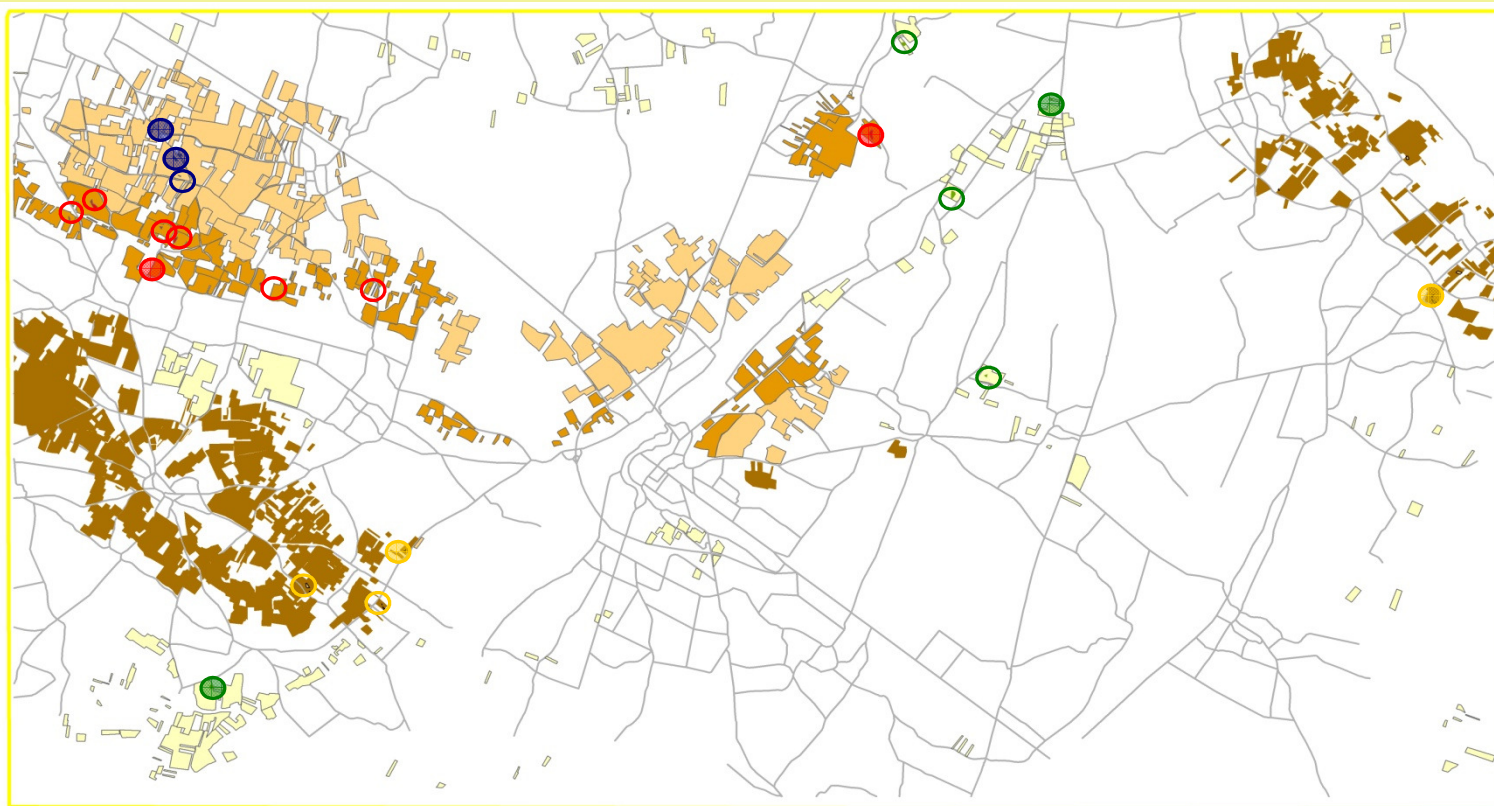
Point emblématique (panorama) ?

Point représentatif de la structure physique du paysage?











Points « représentatifs » définis grâce à un logiciel de SIG en tenant compte:

- du relief
- de la répartition des vignes
- de la distribution relative de la vigne par rapport aux éléments constitutifs du paysage.

Points d'observation représentatifs en Saumurois



Légende

- | | | |
|--|--|--|
|  Vignes de buttes |  Points d'observation coteaux |  Réseau routier |
|  Vignes de coteaux |  Points d'observation parcelles disséminées |  Points retenus |
|  Vignes de plateaux |  Points d'observation buttes | |
|  Parcelles isolées de vigne |  Points d'observation plateaux | |

0 0.5 1 2 3 4 Kilomètres

II – Analyse plastique à partir d'un point d'observation représentatif



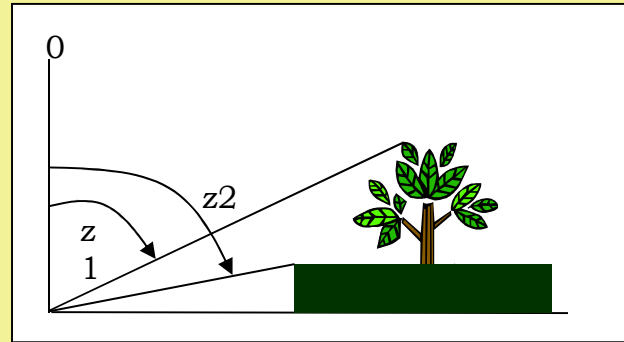
Composantes du territoire:

Éléments de base					Variables								
Objet géographique	Point	Ligne	Plan	Volume	Nombre	Densité	Intervalle	Couleur	Forme	Taille	Position	Texture	Direction
vigne		*		*		forte Df		verts	~ reg. Ω			org.	
piquet	*	*					reg. ~ 2m		reg.			org.	
bosquet				*		~ forte	irreg.	verts	irreg. Ω			org.	



Outils quantitatifs						Dim. Fractale/ SIG	Ecarte- ment		Angle solide				
------------------------	--	--	--	--	--	--------------------------	-----------------	--	-----------------	--	--	--	--

Mesure de l'accessibilité visuelle, de l'importance relative des masques



0,058 sr



0,528 sr

Traduction plastique : organisation

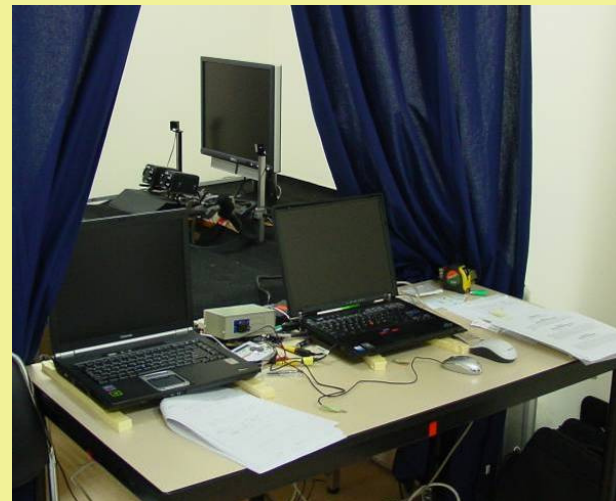
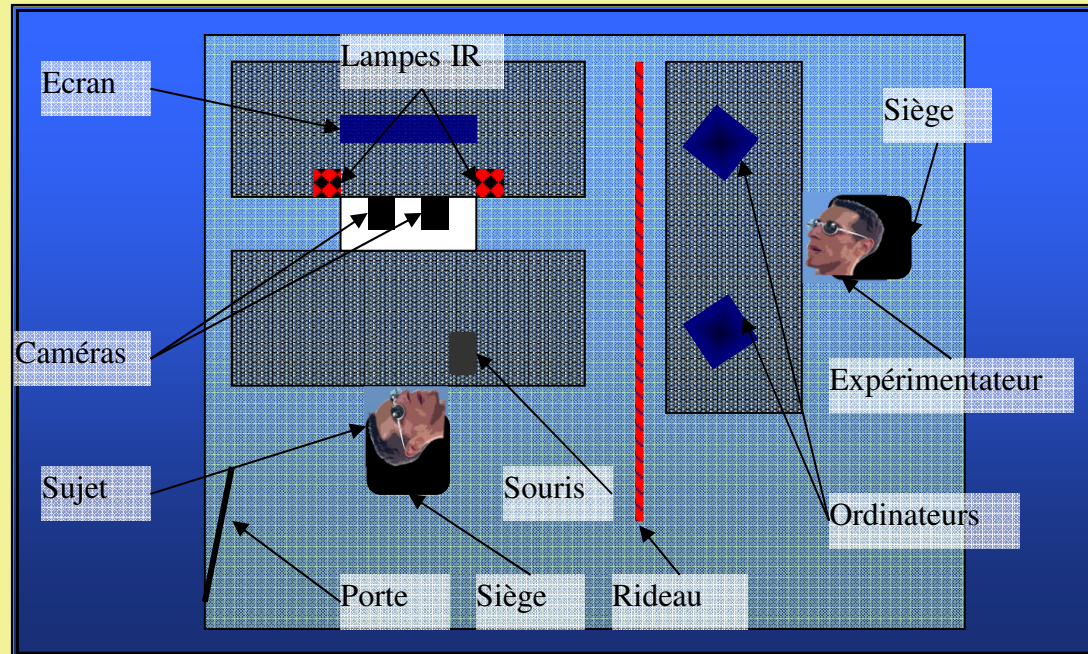
Points d'appel		piquets
Points de fuite		
Fermeture/ ouverture	effet porte/effet fenêtre	bosquets
Contraste/harmonie	<i>forme</i>	
	<i>taille</i>	
	<i>vide/plein</i>	
	<i>texture</i> <i>couleur</i>	minérale / végétale harmonies de verts et marrons
Rythme		
Echelle	<i>monumentale/ humaine</i>	
Axes et épaulement	<i>symétrie/dissymétrie</i>	
Hierarchie	<i>dominance d'un élément</i>	
Motifs paysagers	<i>symboles identitaires</i>	bosquets



Traduction plastique : rapport/combinaison/synthèse

Diversité éléments paysagers	<i>monotonie</i>	
	<i>complexité</i>	
	<i>lisibilité</i>	simplicité / lisibilité
Indices de mutation	<i>indices évolution humaine (culture/social/ économie)</i>	
	<i>évolution temporelle / la végétation</i>	
Caractère particulier	<i>originalité (force du lieu)</i>	

III – Suiveur du regard – le dispositif d'enregistrement vidéo des mouvements oculaires



Ecran d'accueil du logiciel « Facelab »

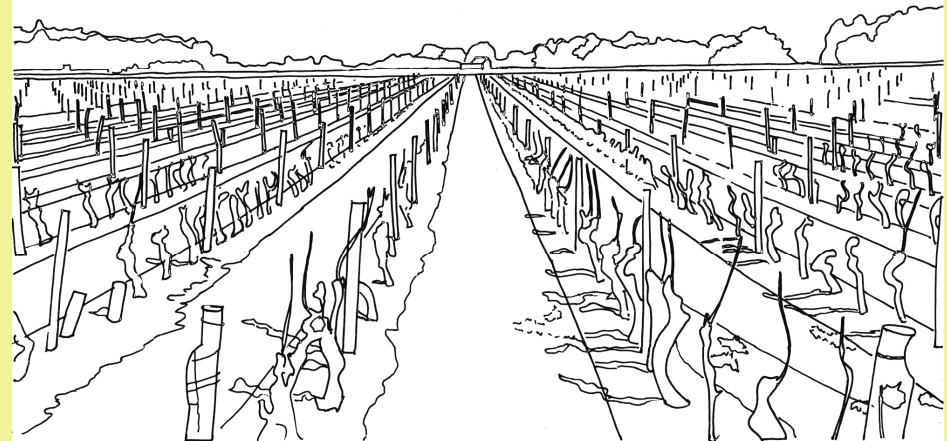
The screenshot displays the Facelab software interface, which is divided into several main windows:

- facelAB - Etienne mode normal - Front Only:** This window contains the main control panel. It includes sections for logging (To Disk, Network, Serial), calibration (Screen, Gaze, Head Tracking, Eye Tracking), and tracking options (Track Eyes, Track EyeIids). It also features a 'Set Model' button, 'Start/Stop Tracking' and 'Start/Stop Logging' buttons, and several progress bars for CPU Load, Head Tracking Conf, Left Eye Gaze Quality Level, Frame Rate, Head Model Quality, and Right Eye Gaze Quality Level.
- Video:** This window shows two camera feeds. 'Camera B' displays a large view of a person's face with tracking markers and a '3009' frame count. 'Camera A' shows a smaller view of the same person. Below the feeds are controls for 'Camera Focus' (Automatic Focus Control) and 'Camera Brightness' (Automatic Brightness Control, Camera A Brightness, Camera B Brightness).
- Controls:** This window provides detailed settings for head and eye tracking. It includes 'Head Range Settings' (Minimum Distance: 0.84, Preferred Distance: 1.2, Maximum Distance: 1.4) and 'Default Eye Type' (with 'Pupils Visible' checked). There is also a 'Default Glasses Configuration' section with a 'Wearing Glasses' checkbox.
- World - manip1:** This window shows a 3D virtual environment. A yellow robot-like figure is positioned in front of a screen. The interface includes a toolbar with various manipulation tools and a 'Create / Delete' panel on the right with options for 'New Sphere', 'New Plane', and 'Delete Item'. A 'Screen' object is listed in the panel.

The Windows taskbar at the bottom shows the Start button and open applications: Video, Controls, World - manip1, and facelAB - Etienne mo... The system clock indicates the time is 2:14 PM.



Etude du suivi du regard – les stimuli visuels



Etude du suivi du regard – l'organisation du stimulus



Parcours du regard – Stimulus: photographie en noir et blanc classement par ordre croissant du nombre de fixation

8POR11, 2, 2.35

« Un champ de vigne avec de l'herbe entre les rangs de vigne. Pas d'herbe au pied de la vigne. Des arbres au fond et puis un bâtiment pile au centre. En bout, des rangs de vigne ».



1POR11, 5, 2.87

« Un champ. Des lignes de vigne dans le champ. De l'herbe au milieu. Une maison au fond avec un bois ».



3POR11, 6, 8.57

« Donc là, c'est ce que je disais tout à l'heure le... la convergence des... des rangs de vigne avec le rang bien centré au milieu, bien fait, la photo pour déboucher sur une petite cabane de vigneron et le fond de la parcelle est entouré avec de la végétation mais pas continue c'est plus des petits bosquets, voilà... ».



7POR11, 11, 6.75

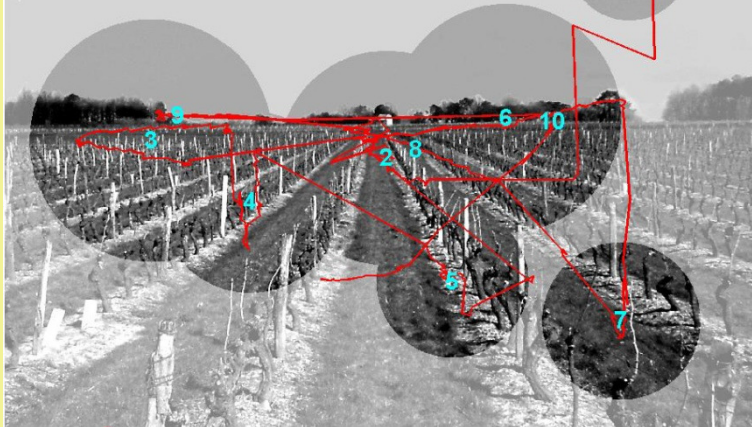
« Donc là c'est ma vigne. La fameuse vigne avec la petite maison située... enfin la bâtisse, vraiment située au bout, dans le centre de l'image ».



Parcours du regard – Stimulus: photographie en noir et blanc

6POR11, 10, 5.95

« Euh... donc alors un champ de vigne en hiver avec euh... des lignes donc des points de fuite vers le centre de l'image avec une cabane, une maison en pierre, je pense, euh... des vignes au fond, au centre de l'image. Euh... et de part et d'autre, un linéaire boisé, donc ».



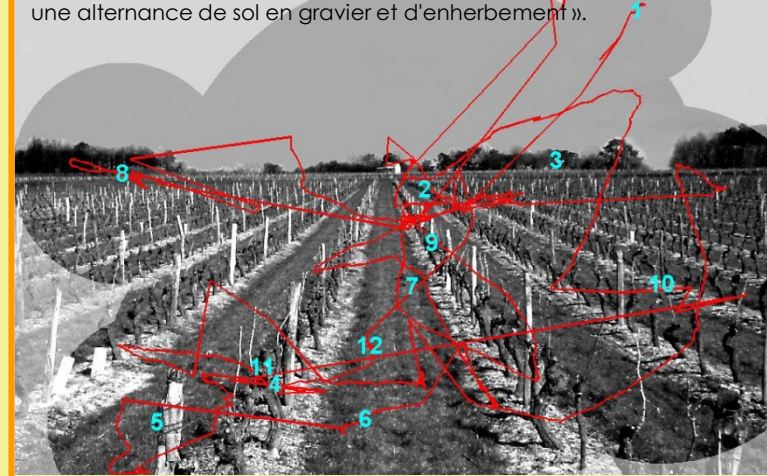
4POR11, 16, 11.8

« Donc là, c'est un vignoble, donc des vignes sur les deux tiers de l'écran en fait de la photo avec des arbres et une petite habitation au centre, dans le fond ».



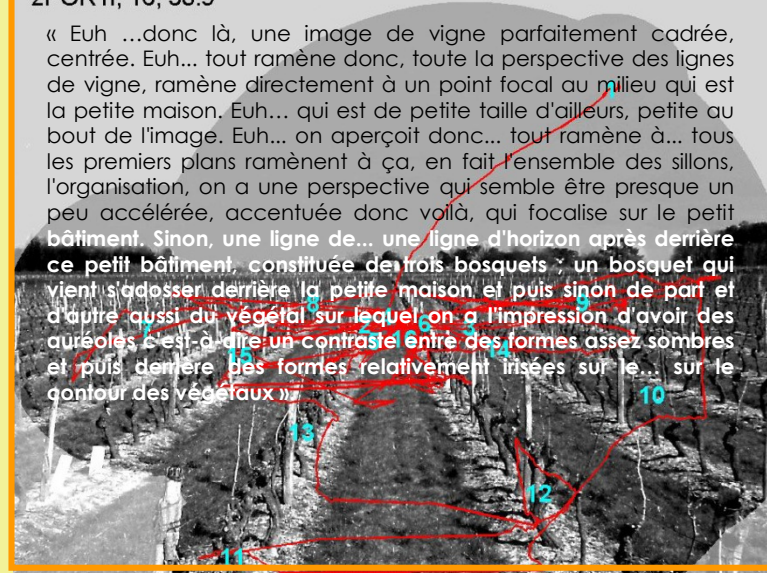
5POR11, 12, 17.2

« Euh... des rangs de vigne sur un paysage plat, un point de fuite central se terminant sur euh ...un petit bâtiment pour ranger les outils de vigne. Euh... une haie disparate qui barre l'horizon. Et des... une alternance de sol en gravier et d'enherbement ».

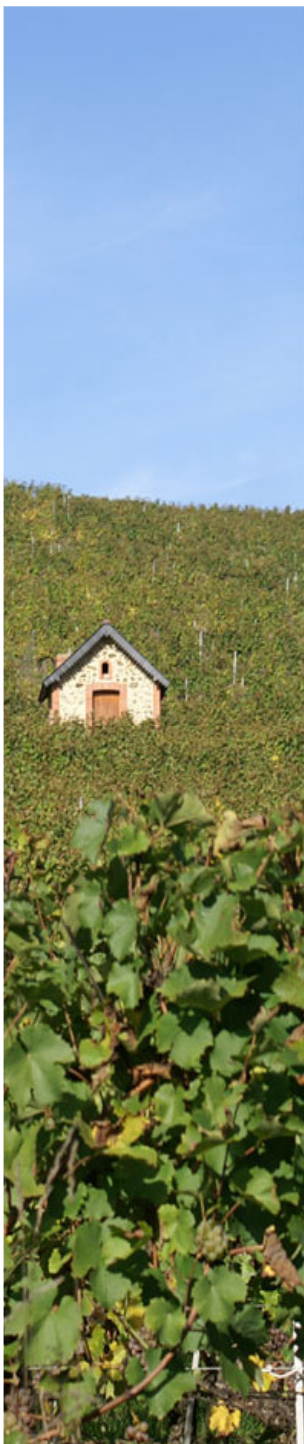


2POR11, 16, 38.9

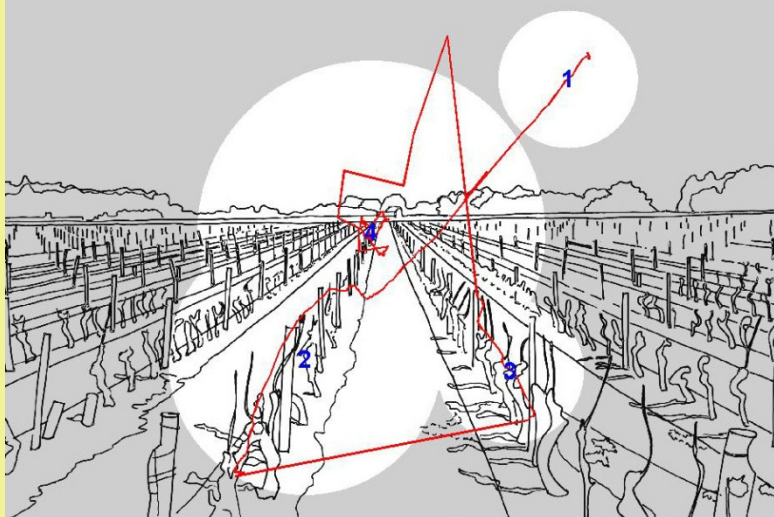
« Euh ...donc là, une image de vigne parfaitement cadrée, centrée. Euh... tout ramène donc, toute la perspective des lignes de vigne, ramène directement à un point focal au milieu qui est la petite maison. Euh... qui est de petite taille d'ailleurs, petite au bout de l'image. Euh... on aperçoit donc... tout ramène à... tous les premiers plans ramènent à ça, en fait l'ensemble des sillons, l'organisation, on a une perspective qui semble être presque un peu accélérée, accentuée donc voilà, qui focalise sur le petit bâtiment. Sinon, une ligne de... une ligne d'horizon après derrière ce petit bâtiment, constituée de trois bosquets, un bosquet qui vient s'adosser derrière la petite maison et puis sinon de part et d'autre aussi du végétal sur lequel on a l'impression d'avoir des aureoles, c'est-à-dire un contraste entre des formes assez sombres et puis derrière des formes relativement insérées sur le... sur le contour des végétaux ».



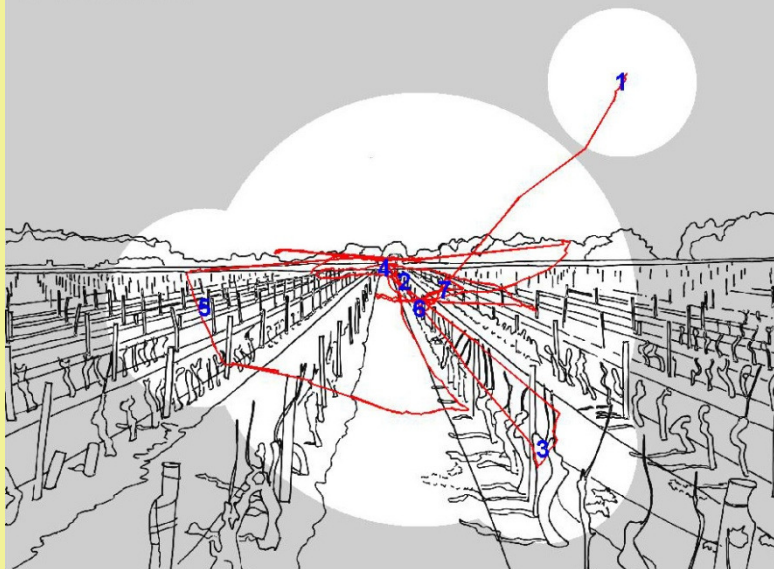
Parcours du regard – Stimulus: dessin au trait en noir et blanc



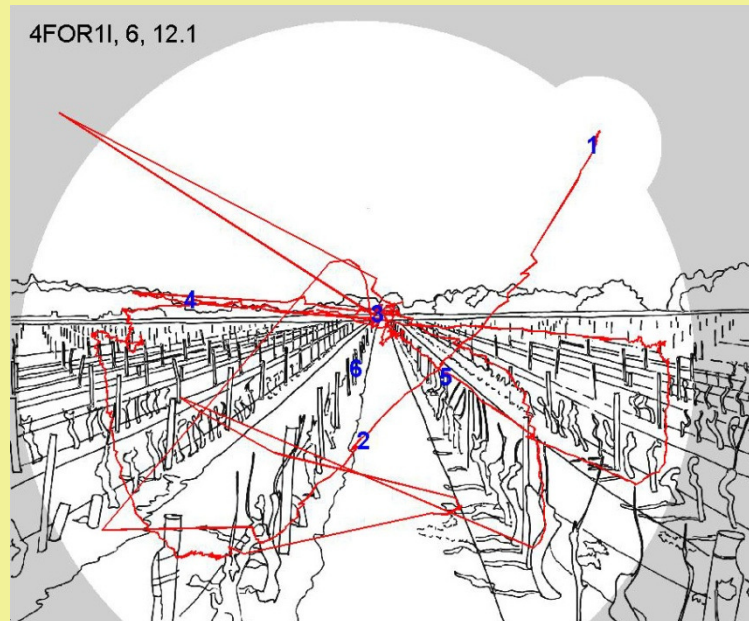
1FOR11, 4, 4.07



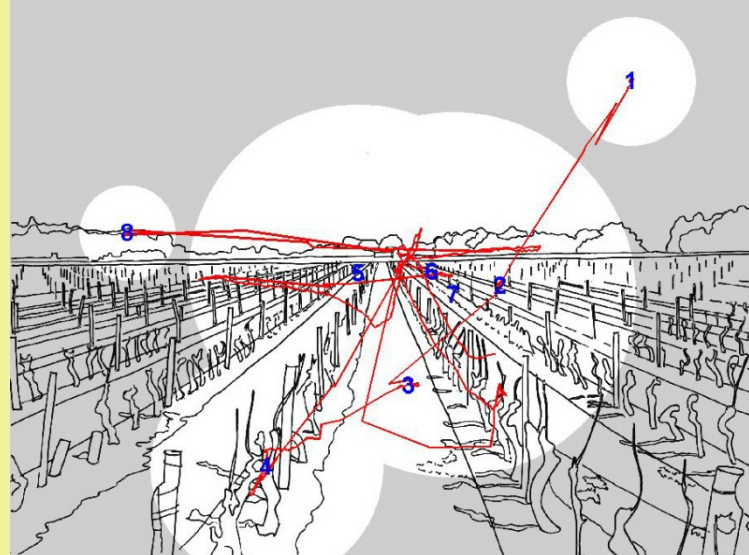
6FOR11, 7, 8.07



4FOR11, 6, 12.1



8FOR11, 8, 6.9





Conclusions

- Combinaison entre:
 - esthétique
 - modélisation
 - physiologie
 - psychologie

- Complémentarité entre:
 - lecture plastique, esthétique
 - étude des mécanismes de la perception visuelle

- Vers une meilleure connaissance
- Un atout pour une valorisation culturelle (communication) et technique (évolution des modes de conduites)